



CONSEIL MUNICIPAL DU 02 OCTOBRE 2020

L'An deux mil vingt, le deux octobre, les membres du Conseil Municipal de la commune de Bannalec se sont réunis en séance à 18h15, à la Mairie, salle Jean Moulin, sur la convocation qui leur a été donnée le vingt-cinq septembre deux mil vingt, conformément aux articles L.2121-10 et L.2121-12 du Code général des collectivités territoriales.

Effectif légal du conseil municipal : 29

Nombre de conseillers en exercice : 29

Etaients présents :

M. Christophe LE ROUX, Mme Marie-France LE COZ, M. Jérôme LEMAIRE, Mme Christelle BESSAGUET, M. Sylvain DUBREUIL, Mme Odile LE CANN, M. Roger CARNOT, Mme Marie DUIGOU, M. Guy DOEUFF, Mme Annie BARRAULT, M. René PRAT, Mme Marie-José TOULLEC, M. Denis BARGUIL, Mme. Françoise MONNIER, M. Michel LE BERRE, Mme Martine PRIMA, M. Patrice CHAVRIER, Mme Christelle COUTHOUIS, M. Olivier LE BOUETTÉ, Mme Marie-Hélène NAVINER, M. Romuald FEVRIER, M. Gaëtan PRIMA, Mme Sabrina LOUIS, M. Frédéric GUELTE, Mme. Anne-Laure RIGNAULT, M. Vincent BRATZLAWSKY, M. Rayan LE CALLOCH.

Etaients absents :

Mme. Florence LE MEUR, excusée a donné pouvoir à Mme. Marie-France LE COZ
Mme. Annaïk MERDY, excusé a donné pouvoir à M. BRATZLAWSKY

La séance a été ouverte sous la présidence de M. Christophe LE ROUX, Maire.
Le Conseil Municipal a élu M Rayan LE CALLOCH, Conseiller municipal, comme secrétaire.

DEL02.10.2020-057 : Transfert de propriété des terrains du collège Jean-Jaurès au Département du Finistère

Vu le Code de l'éducation et notamment son article L.231-3 qui dispose que :

« Les biens immobiliers des collèges appartenant à une commune ou un groupement de communes peuvent être transférées en pleine propriété au département, à titre gratuit et sous réserve de l'accord des parties. Lorsque le département effectue sur ces biens des travaux de construction, de reconstruction ou d'extension, ce transfert est de droit, à sa demande, et ne donne droit au versement d'aucun droit, taxe, contribution prévue à l'article 879 du code général des impôts ou honoraires. » ;

Considérant que les bien immobiliers du collège Jean-Jaurès, actuellement en cours de rénovation et d'extension, appartiennent actuellement à la Commune de Bannalec et qu'un acte de cession est nécessaire pour constater le transfert de propriété au département et permettre la publication au service de publicité foncière

Le conseil municipal après en avoir délibéré,

Décide d'acter le transfert à titre gratuit en pleine propriété au Département du Finistère des parcelles référencées ci-après afin de permettre la régularisation foncière du collège Jean-Jaurès en application des dispositions de la loi n°2004-809 du 13 août 2004 relative aux libertés et responsabilités locales :

Transfert de propriété des terrains du collège Jean-Jaurès, Commune de Bannalec au Département du Finistère			
Propriétaire initial	Références cadastrales	Superficie transférée estimée (en m²)	Frais de transfert (€)
Commune de BANNALEC	AD 165	673	A titre gratuit (loi du 13 aout 2004)
Commune de BANNALEC	AD 166	67	A titre gratuit (loi du 13 aout 2004)
Commune de BANNALEC	AD 167	998	A titre gratuit (loi du 13 aout 2004)
Commune de BANNALEC	AD 169	86	A titre gratuit (loi du 13 aout 2004)
Commune de BANNALEC	AD 255	989	A titre gratuit (loi du 13 aout 2004)
Commune de BANNALEC	AD 256	202	A titre gratuit (loi du 13 aout 2004)
Commune de BANNALEC	AD 257	115	A titre gratuit (loi du 13 aout 2004)
Commune de BANNALEC	AD 258	1277	A titre gratuit (loi du 13 aout 2004)
Commune de BANNALEC	AD 259	270	A titre gratuit (loi du 13 aout 2004)

Commune de BANNALEC	AD 449	2745	A titre gratuit (loi du 13 aout 2004)
Commune de BANNALEC	AD 451	2221	A titre gratuit (loi du 13 aout 2004)
Commune de BANNALEC	AD 453	4088	A titre gratuit (loi du 13 aout 2004)
Commune de BANNALEC	AD 457	144	A titre gratuit (loi du 13 aout 2004)
		13 875 m²	A titre gratuit

Autorise le maire à signer les actes nécessaires à la mise en œuvre de cette délibération.

Délibération adoptée à l'unanimité

EXTRAIT CERTIFIÉ CONFORME,

Le Maire,



Christophe LE ROUX

DEPARTEMENT DU FINISTERE
 COMMUNE DE BANNALEC
 Propriété de
 La Commune de BANNALEC
 Rue de Kerlagalic
 Rue de Quimperé

PARCELLES AD n° 165, 166, 167, 169, 255, 256, 257, 258, 259
 449, 450, 451, 452, 453, 454, 455, 456, 457
 Anciennes parcelles AD n° 162, 168, 253, 309

A	DMPIC 2732XV du 19/10/2018	19/10/2018	E. MUSSERT S. CHOQUOUST
0	Réalisation du plan	12/06/2018	E. MUSSERT S. CHOQUOUST
Indice	Nature des modifications	Date	Auteur
			Verifié par

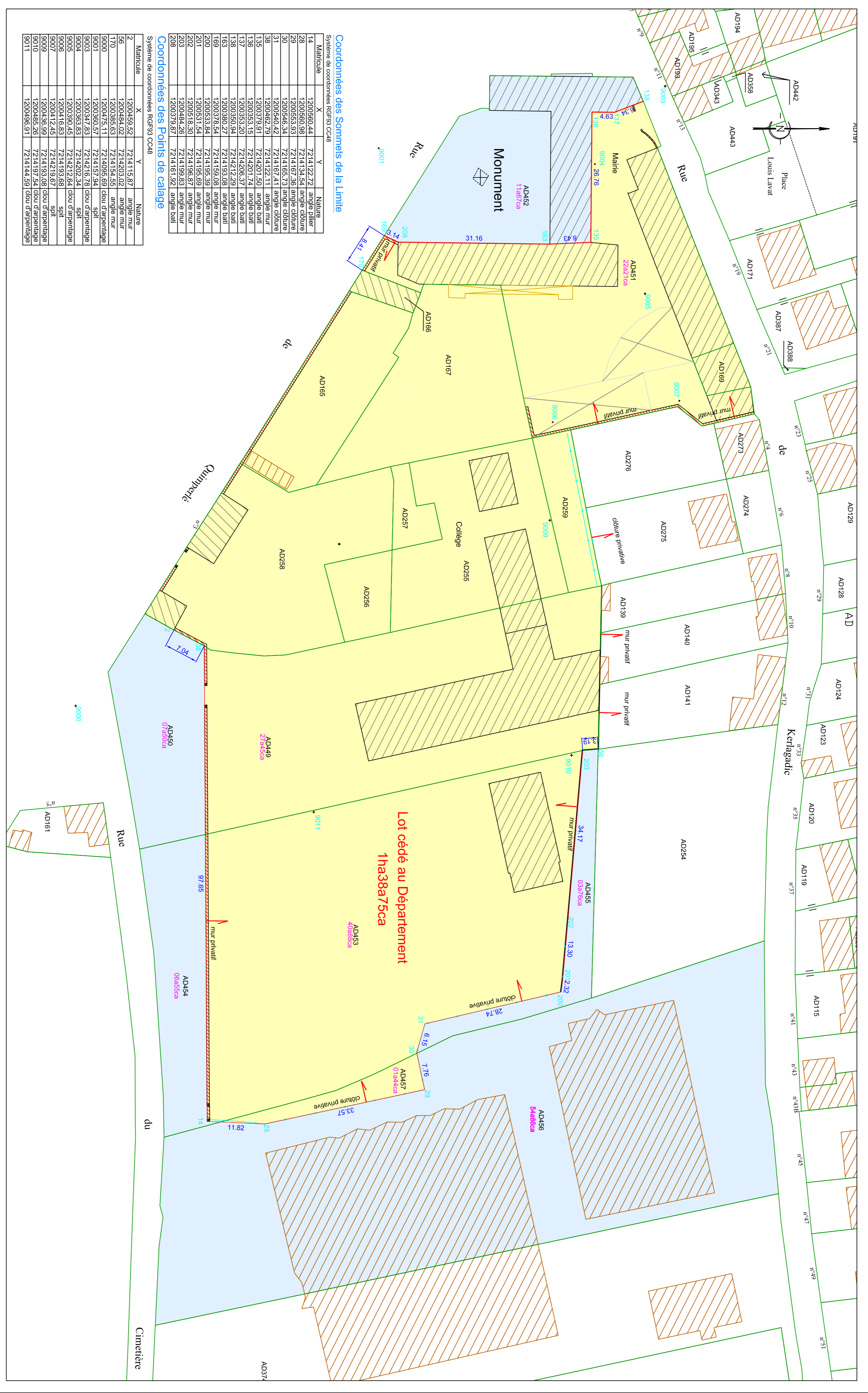
ECHELLE: 1/500
 DATE: 12/06/2018
 DOSSIER: NAI 17327
 FICHER: NAI 17327_22
 Plan de division.dwg

Plan de Division

COORDONNERS RGF 93 CC47 NIVELLEMENT NGF IGN 69
 SYSTEME TERIA INDEPENDANTS SYSTEME TERIA INDEPENDANT*
 COORDONNERS NIVELLEMENT INDEPENDANT*

GEOFIT EXPERT
 Atlantique - Site de la Chantrière
 1, Route de Gaciel - CS 90711
 F - 44307 NANTES Cedex 3
 Tél. 02 40 98 54 52 - Fax 02 51 13 56 60
 E-mail : nantes@geofit-conseil.fr

23.35 Utiliser bornes ou délimites avec cotation
 Cotation métrique en mètres
 Application du plan parcellaire existant
 Limite non garantie



Coordonnées des Sommets de la Limite

Matricule	X	Y	Nature
14	7205950.44	7214122.72	angle piler
26	7205953.83	7214187.56	angle piler
28	7205953.83	7214187.56	angle piler
30	7205953.83	7214187.56	angle piler
31	7205950.42	7214167.41	angle caduue
32	7205950.42	7214167.41	angle mur
33	7205950.42	7214167.41	angle mur
34	7205953.15	7214201.74	angle bail
35	7205953.15	7214201.74	angle bail
36	7205953.15	7214201.74	angle bail
37	7205953.20	7214206.57	angle bail
38	7205950.94	7214212.29	angle bail
39	7205950.94	7214212.29	angle bail
40	7205950.94	7214212.29	angle bail
165	7205953.84	7214195.89	angle mur
166	7205953.84	7214195.89	angle mur
167	7205951.54	7214195.89	angle mur
201	7205951.54	7214195.89	angle mur
202	7205951.54	7214195.89	angle mur
203	7205951.54	7214195.89	angle mur
204	7205951.54	7214195.89	angle mur
205	7205951.54	7214195.89	angle mur
206	7205951.54	7214195.89	angle mur
207	7205951.54	7214195.89	angle mur
208	7205951.54	7214195.89	angle mur
209	7205951.54	7214195.89	angle mur
210	7205951.54	7214195.89	angle mur
211	7205951.54	7214195.89	angle mur
212	7205951.54	7214195.89	angle mur
213	7205951.54	7214195.89	angle mur
214	7205951.54	7214195.89	angle mur
215	7205951.54	7214195.89	angle mur
216	7205951.54	7214195.89	angle mur
217	7205951.54	7214195.89	angle mur
218	7205951.54	7214195.89	angle mur
219	7205951.54	7214195.89	angle mur
220	7205951.54	7214195.89	angle mur
221	7205951.54	7214195.89	angle mur
222	7205951.54	7214195.89	angle mur
223	7205951.54	7214195.89	angle mur
224	7205951.54	7214195.89	angle mur
225	7205951.54	7214195.89	angle mur
226	7205951.54	7214195.89	angle mur
227	7205951.54	7214195.89	angle mur
228	7205951.54	7214195.89	angle mur
229	7205951.54	7214195.89	angle mur
230	7205951.54	7214195.89	angle mur
231	7205951.54	7214195.89	angle mur
232	7205951.54	7214195.89	angle mur
233	7205951.54	7214195.89	angle mur
234	7205951.54	7214195.89	angle mur
235	7205951.54	7214195.89	angle mur
236	7205951.54	7214195.89	angle mur
237	7205951.54	7214195.89	angle mur
238	7205951.54	7214195.89	angle mur
239	7205951.54	7214195.89	angle mur
240	7205951.54	7214195.89	angle mur
241	7205951.54	7214195.89	angle mur
242	7205951.54	7214195.89	angle mur
243	7205951.54	7214195.89	angle mur
244	7205951.54	7214195.89	angle mur
245	7205951.54	7214195.89	angle mur
246	7205951.54	7214195.89	angle mur
247	7205951.54	7214195.89	angle mur
248	7205951.54	7214195.89	angle mur
249	7205951.54	7214195.89	angle mur
250	7205951.54	7214195.89	angle mur
251	7205951.54	7214195.89	angle mur
252	7205951.54	7214195.89	angle mur
253	7205951.54	7214195.89	angle mur
254	7205951.54	7214195.89	angle mur
255	7205951.54	7214195.89	angle mur
256	7205951.54	7214195.89	angle mur
257	7205951.54	7214195.89	angle mur
258	7205951.54	7214195.89	angle mur
259	7205951.54	7214195.89	angle mur

Coordonnées des Points de calage

Matricule	X	Y	Nature
2	7205453.52	7214115.87	angle mur
56	7205454.02	7214203.02	angle mur
170	7205385.63	7214154.55	angle mur
9000	7205385.63	7214154.55	angle mur
9001	7205385.63	7214154.55	angle mur
9002	7205385.63	7214154.55	angle mur
9003	7205385.63	7214154.55	angle mur
9004	7205385.63	7214154.55	angle mur
9005	7205385.63	7214154.55	angle mur
9006	7205385.63	7214154.55	angle mur
9007	7205385.63	7214154.55	angle mur
9008	7205385.63	7214154.55	angle mur
9009	7205385.63	7214154.55	angle mur
9010	7205385.63	7214154.55	angle mur
9011	7205385.63	7214154.55	angle mur