

BREIZHGO

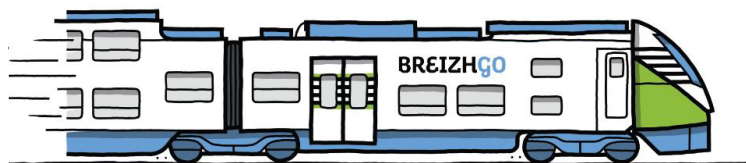
Le réseau de transport public 100 % Bretagne

Sur breizhgo.bzh du 08/03 au 21/03/21

Comité de lignes Bretagne Sud

QUIMPER - LORIENT - AURAY - QUIBERON - VANNES

Un espace d'échanges autour du transport
régional ferroviaire et interurbain

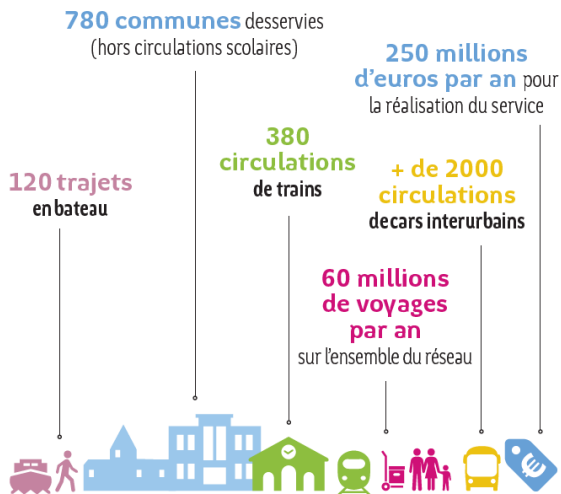


BREIZHO

Le réseau régional trains, cars, bateaux

La Région Bretagne gère le réseau TER, les lignes de transport public interurbain, le transport scolaire (hors métropole ou agglomération) et les liaisons maritimes avec les îles bretonnes.

Offrir un réseau performant et de qualité pour tous les déplacements, tel est l'objectif de la Région. Pour concrétiser cette ambition, les transports régionaux sont réunis au sein d'un seul grand réseau qui combine train, car et bateau.



Un réseau qui évolue

Tout en garantissant la continuité de service sur tous les territoires, la Région a engagé plusieurs chantiers majeurs visant à harmoniser et à unifier le réseau régional.

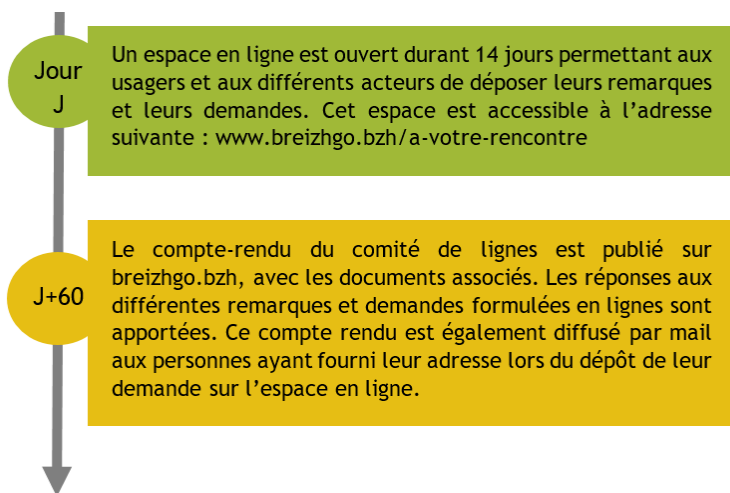
Tarifcation, distribution, desserte, information, concertation... l'ensemble de ces sujets connaîtra des évolutions dans les années à venir afin, à terme, de proposer à tous les bretonnes et bretons un réseau de transport simple, performant et accessible.

Les comités de lignes, mode d'emploi

Les comités de lignes sont les instances de concertation du réseau BreizhGo. Ils permettent aux utilisateurs des lignes BreizhGo et aux acteurs des territoires desservis de s'exprimer sur les services et sur l'actualité du réseau.

Les usagers et associations d'usagers sont invités à participer, tout comme les associations de consommateurs ou les associations en lien avec le handicap. Les élus des villes et intercommunalités des secteurs concernés, les parlementaires, les conseillers régionaux et départementaux, les pays, les acteurs économiques et sociaux, conseils de développement, chambres de commerce, chambres des métiers, offices de tourisme sont également invités.

Afin de recueillir l'ensemble des demandes et pour tenir compte du dispositif sanitaire lié à la pandémie Covid-19, les comités de lignes 2020 - 2021 sont dématérialisés et s'organisent en **deux temps**.



Pour trouver votre Comité de lignes, vous inscrire, suivre l'actualité de ces réunions, déposer une demande en ligne ou [avoir accès aux comptes rendus et documents de présentation](http://www.breizhgo.bzh/a-votre-rencontre), rendez-vous sur www.breizhgo.bzh/a-votre-rencontre

Fréquentation sur le périmètre du comité de lignes

En raison des mouvements sociaux à la SNCF ayant eu lieu au printemps 2018 et en décembre 2019, seules les données de janvier à mars et de septembre à novembre 2019 sont présentées en comparaison des mêmes périodes en 2018.

Gare	JANV-MARS et SEPT-NOV 2018		JANV-MARS et SEPT-NOV 2019	
	Voyages	Abonnements	Voyages	Abonnements
Auray	218 200	369	239 200	413
Bannalec	14 700	41	17 300	50
Branderion	2 300	8	5 200	19
Gestel	4 000	10	5 200	12
Hennebont	59 300	150	69 000	174
Landaul Mendon	12 800	36	17 200	50
Landevant	26 400	70	29 800	77
Lorient	431 300	971	480 000	1 086
Quimper	255 500	324	277 100	338
Quimperlé	138 700	256	147 300	265
Rosporden	62 600	94	67 500	98
Ste Anne	7 300	25	9 000	31
Vannes	456 000	942	505 100	1 012
TOTAL	1 689 100	3 295	1 868 900	3 625
Variation (%)			11%	10%

Fréquentation 2020 du Tire-Bouchon : 94 000 voyages (-26% par rapport à 2019 - impact crise sanitaire).

Régularité des circulations (Janvier à mars et septembre à novembre 2019)

AXE QUIMPER ⇔ LORIENT ⇔ VANNES

3 689 circulations prévues



AXE QUIMPER ⇔ NANTES

980 circulations prévues



AXE RENNES ⇔ QUIMPER

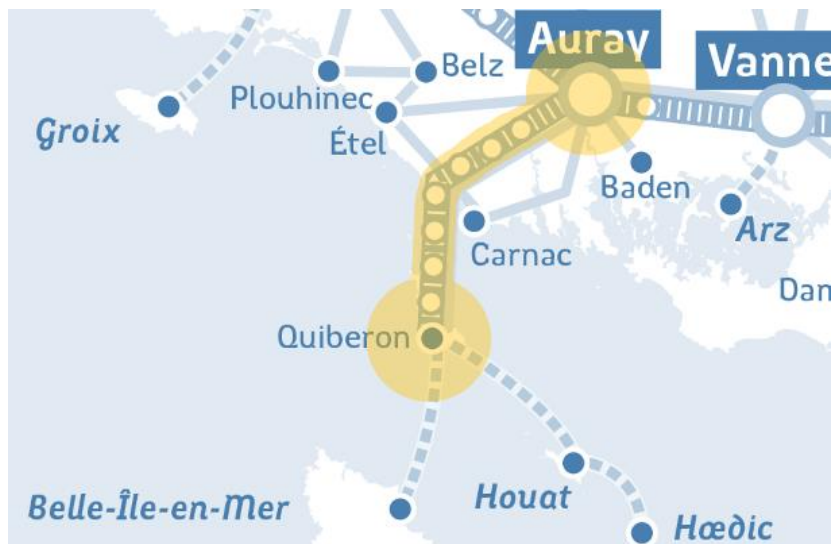
1 874 circulations prévues



LÉGENDE

- Trains TER à l'heure (< à 5 min)
- Trains TER ayant entre 5 et 15 min de retard
- Trains TER ayant plus de 15 minutes de retard
- Trains TER annulés

L'étude sur l'avenir de la ligne Auray - Quiberon se poursuit



Faisant le constat d'une infrastructure ferroviaire vieillissante aux fortes contraintes d'exploitation, Auray Quiberon Terre Atlantique, l'Etat et la Région ont souhaité mener une étude spécifique sur le devenir de l'axe, afin de proposer plusieurs scénarii susceptibles de répondre aux nombreux enjeux de déplacements sur la presqu'île (stationnement, congestion, saisonnalité, environnement...).

Cette étude a démarré en octobre 2020 par une phase de diagnostic permettant de définir différents scénarii d'évolution. Prochainement, une concertation publique permettra à chacun de s'exprimer sur ces différentes hypothèses.

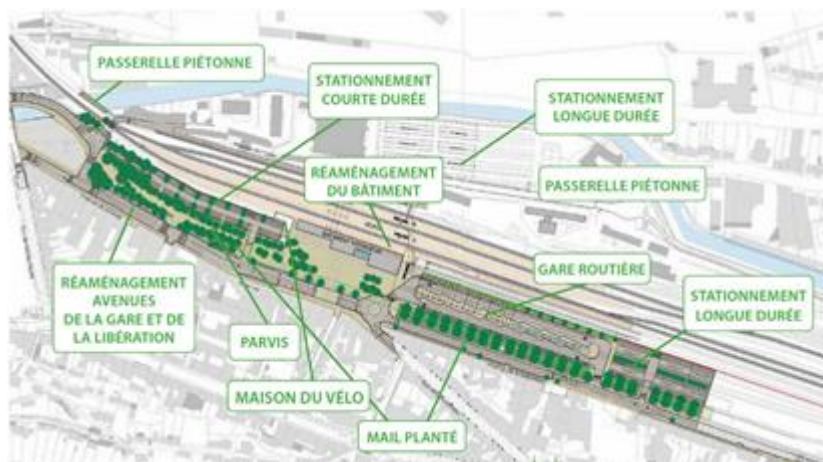
Focus sur les projets de Pôles d'Échanges Multimodaux

PEM de Quimper

Quimper Bretagne Occidentale, l'État, la Région Bretagne, le Conseil Départemental du Finistère, SNCF Gares & Connexions et SNCF Réseau se sont engagés dans une démarche partenariale en vue de réaménager la gare de Quimper. Le projet doit permettre de répondre à l'augmentation attendue de la fréquentation en matière ferroviaire et routière. Il doit aussi permettre de faciliter les échanges intermodaux sur le site de la gare et d'améliorer l'accessibilité pour tous les publics. Enfin, il s'inscrit dans une démarche plus globale d'aménagement et de développement du quartier de la gare.

Parmi les réalisations attendues : un nouveau parvis face à la gare, une passerelle piétonne au-dessus des voies ferrées, un bâtiment-voyageurs réaménagé et une nouvelle gare routière.

Malgré le contexte sanitaire, le projet a pu être engagé fin 2019 avec la démolition de l'ancienne halle de fret. En 2021, les travaux modifieront les conditions de circulation du quartier de la gare. La réalisation du projet s'échelonne jusqu'en 2024, pour un coût évalué à 37 millions d'euros, dont 8 millions d'euros pris en charge par la Région Bretagne. Pour plus d'informations, [cliquez ici](#).



PEM de Vannes

Un protocole de gouvernance a été défini entre les différents partenaires du projet. Le plan de financement prévisionnel est de 19 millions d'euros, dont 2 millions d'euros pris en charge par la Région Bretagne. Le projet prévoit la création d'une passerelle, d'une nouvelle gare routière et de nouvelles places de stationnement. Les travaux vont s'échelonner de 2023 à 2025. Pour plus d'informations, [cliquez ici](#).

PEM d'Auray

Le projet de Pôle d'Echanges Multimodal à Auray vise à augmenter la capacité d'accueil de la gare pour proposer de nouveaux services et absorber l'augmentation attendue du nombre d'usagers (1,4M à l'horizon 2030).

Le projet comporte un nouveau bâtiment voyageur, une nouvelle passerelle et une nouvelle voirie permettant un accès plus direct depuis le Nord du pôle d'échanges, des espaces de stationnements supplémentaires et adaptés à tous les usages, une nouvelle gare routière et deux parvis piétonniers.

Les travaux ont débuté en 2019, le nouveau bâtiment-voyageurs et la passerelle devraient entrer en service en 2021 et le site inauguré en 2022. Le coût du projet est près de 28 millions d'euros, dont 3 millions d'euros pris en charge par la Région. Pour plus d'informations, [cliquez ici](#).





Fréquentation sur le périmètre du comité de lignes

Lignes BreizhGo en Finistère (septembre 2018 - août 2019) - hors fréquentation scolaire

LIGNE 41 Bénodet - Quimper 50 000 voyages

LIGNE 42 Fouesnant - Quimper 65 000 voyages

LIGNE 43 Concarneau - Quimper / LIGNE 48 été Bénodet - Concarneau 163 000 voyages

LIGNE 45 Scaër - Coray 9 000 voyages

LIGNE 46 Elliant - Saint-Ivy 20 000 voyages

LIGNE 51 Douarnenez - Quimper 135 000 voyages

LIGNE 52 Audierne - Douarnenez (Quimper) / LIGNE 52C été Douarnenez - Pointe du Raz 13 000 voyages

LIGNE 53 Audierne - Quimper 51 000 voyages

**LIGNE 54 Pouldreuzic - Plonéour Lanvern - Pont l'Abbé 11 000
voyages**

**LIGNE 55 Plouldreuzic - Plonéour Lanvern - Quimper 35 000
voyages**

**LIGNES 56 Pont l'Abbé - Quimper ; 56AB St Guénolé - Le Guilvinec
- Pont l'Abbé (Quimper) ; 56C Lesconil - Pont l'Abbé - (Quimper);
56D été Ste Marine - Quimper 190 000 voyages**

**Lignes BreizhGo en Morbihan (septembre 2018 - août 2019) - hors
fréquentation scolaire**

**LIGNES 1 Auray - Carnac - Quiberon ; 18 Belz - Étél - Auray
144 617 voyages**

**LIGNE 5 Baud - Pluvigner - Auray - Sainte-Anne d'Auray - Vannes
58 409 voyages**

LIGNE 6 Baden - Le Bono - Plougumelen - Auray 15 659 voyages

LIGNE 15 Carhaix - Gourin - Le Fauët - Lorient 36 244 voyages

LIGNE 16 Étél - Kervignac - Lorient 47 910 voyages

LIGNE 17 Pontivy - Baud - Lorient 68 437 voyages

Une nouvelle gamme tarifaire harmonisée et attractive

Depuis le 1er septembre 2020, les nouveaux tarifs s'appliquent sur les lignes routières. La Région Bretagne propose ainsi une tarification harmonisée sur les 4 départements. Quatre règles ont guidé la définition de cette nouvelle tarification : des prix simples et attractifs, des réductions pour les jeunes, des trajets entre 1 et 3 € pour les personnes en difficulté et la gratuité pour les enfants de moins de 12 ans.

Plus de 80 lignes adoptent une tarification unique. Une tarification par tranches kilométriques est conservée sur 11 lignes en Bretagne.

Plus de 80 lignes en Bretagne adoptent une tarification unique.

11 lignes en Bretagne conservent une tarification par tranches kilométriques *

		Tarif unique	Tarifs par tranches kilométriques			
			- 30 km	30 à 69 km	70 à 109 km	+ de 109 km
26 ans et +	1 voyage	2,50 €	2,50 €	5 €	7,50 €	10 €
	Carnet 10 voyages	20 €	20 €	40 €	60 €	80 €
	Abonnement mensuel	50 €	50 €	65 €	80 €	95 €
	Abonnement annuel	500 €	500 €	650 €	800 €	950 €
- 26 ans	1 voyage	2 €	2 €	4 €		
	Carnet 10 voyages	15 €	15 €	28 €		
	Abonnement mensuel	25 €	25 €	30 €	35 €	40 €
	Abonnement annuel	250 €	250 €	300 €	350 €	400 €
Solidaire ¹	1 voyage	1 €	1 €	2 €	3 €	
- 12 ans ²	Gratuit accompagné d'un adulte disposant d'un titre payant					

¹Retrouvez les conditions d'accès au tarif Solidaire sur BreizhGo.bzh ²Un adulte pour 2 enfants

* Les 11 lignes concernées par les tarifs par tranches kilométriques

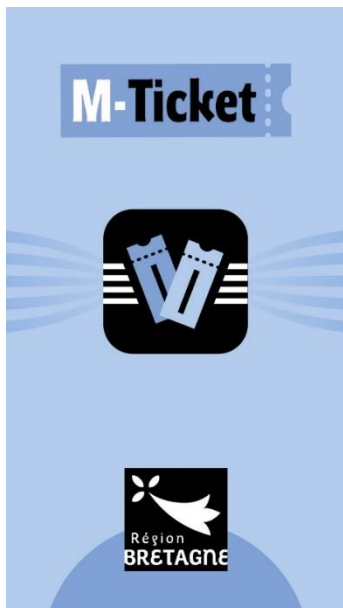
Brest - Quimper	Paimpont - Rennes	St-Brieuc - Vannes/Lorient
Pontivy - Rennes	La Guerche - Rennes	Fougères - Rennes
Dinard - Rennes	Grand-Fougeray - Rennes	Pipriac - Rennes
Mernel - Rennes	St-Pierre de Plesguen - Rennes	

Ces lignes proposent plus de fréquences et structurent le réseau régional.

Une tarification adaptée est mise en place sur la ligne Saint-Brieuc - Loudéac - Pontivy - Vannes/Lorient. Retrouvez le détail de cette tarification grâce à notre calculateur tarifaire sur BreizhGo.bzh.

Généralisation de M-Ticket sur tout le territoire breton

Pour vous faciliter la vie et limiter les échanges de monnaie et de titres de transports, la Région lance BreizhGo M-Ticket. D'ores et déjà, l'application mobile, téléchargeable gratuitement sur Google Play Store et sur l'App Store, vous permet d'acheter et de gérer vos tickets occasionnels directement depuis votre smartphone pour les lignes routières interurbaines du réseau BreizhGo.



Depuis votre smartphone, vous pourrez :

- ACHETER tous vos tickets à l'unité et en carnet,
- PAYER en toute sécurité avec votre carte bancaire,
- STOCKER vos titres de transport dans votre portefeuille virtuel,
- VOYAGER en toute légalité en présentant votre smartphone directement au conducteur ou au contrôleur.

Finis les tickets perdus : avec BreizhGo M-Ticket, ils sont associés à votre compte, stockés sur des serveurs sécurisés.

Pas de réseau ? Pas de problème : la validation de vos titres de transport fonctionne même dans les zones sans réseau mobile.

Avec BreizhGo m-ticket, plus on est de fous, plus on rit : voyagez avec vos proches en validant plusieurs tickets à la fois.

Testée tout l'été 2020 sur 3 lignes finistériennes et 1 ligne brétilienne, l'application a été très bien accueillie par les voyageurs et par les conducteurs, qui ont souligné sa simplicité d'usage aussi bien pour l'achat que pour la validation et le contrôle du titre.

Face à la crise sanitaire, cette solution a été déployée dans les meilleurs délais à toutes les lignes routières BreizhGo afin de réduire les échanges de monnaie et donc les risques de propagations de l'épidémie.

Des arrêts modernisés et accessibles

Bien que l'aménagement des arrêts ne relève pas directement de sa compétence, la Région Bretagne travaille en étroite coopération avec les communes et les intercommunalités, en leur proposant une aide financière pour réaménager les arrêts. Ce soutien peut atteindre 70% des dépenses engagées.

Sur l'ensemble du territoire breton, ce sont une soixantaine de projets qui ont été réalisés ou sont en cours de réalisation. Depuis la mise en place du dispositif il y a deux ans, ce sont près de 2,5 M€ euros qui ont été engagés sur ces opérations.

Retrouvez le détail de cette aide et les bons contacts au sein des services du Conseil régional sur www.bretagne.bzh/aides/





Le réseau de transport public 100% Bretagne

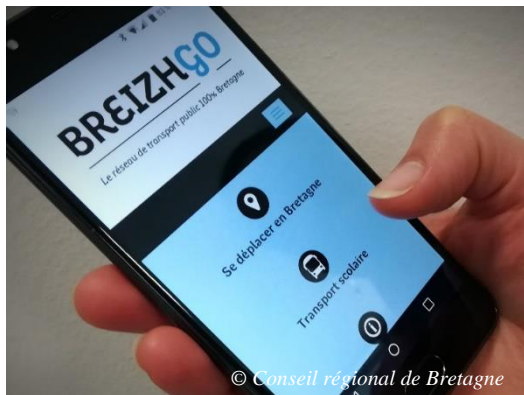
www.breizhgo.bzh : le portail web du réseau régional

Sur www.breizhgo.bzh, retrouvez l'ensemble des informations concernant le train, le car ou le bateau sur un seul portail dédié au transport régional.

Horaires, tarifs, plans, perturbations, accessibilité, actualités du réseau ... toutes les informations pratiques pour préparer votre déplacement sont disponibles à partir de ce portail. Grâce à l'outil [MobiBreizh](#), il est également possible de [calculer votre itinéraire](#) de porte-à-porte.

[breizhgo.bzh](#) constitue également le portail de référence pour toutes les démarches et informations relatives au [transport scolaire](#) des élèves sur l'ensemble de la Bretagne.

Un espace spécifique est dédié à la [consultation](#) et aux [comités de lignes](#) à partir duquel sont accessibles les outils de demande en ligne et les comptes-rendus de chaque réunion. Un formulaire de contact permet également de déposer une demande à tout moment de l'année.



MOBIBREIZH.bzh

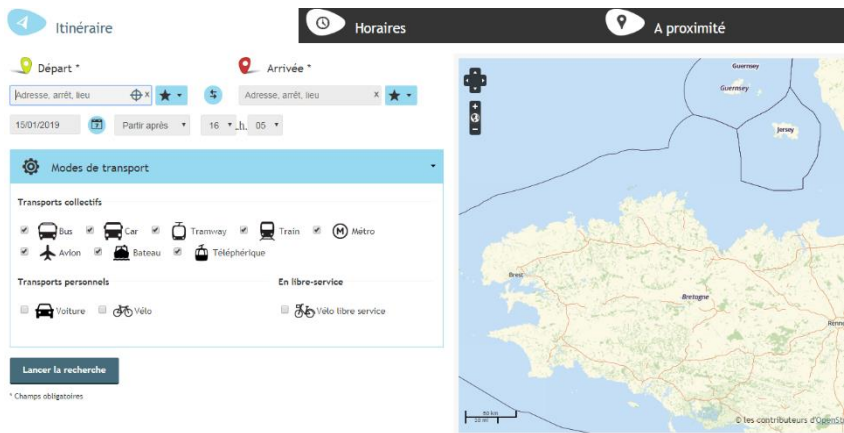
LA BRETAGNE EN TRANSPORTS PUBLICS

En complémentarité de BreizhGo, les agglomérations et les métropoles bretonnes organisent également un service de transport sur leur territoire (STAR, BIBUS, CTRL, TUB, MAT, QUB ...).

Développé à l'initiative des collectivités bretonnes responsables des transports, MobiBreizh inclut plus de 25 réseaux bretons dont BreizhGo et l'ensemble des gares françaises.

Il permet de calculer son itinéraire de porte à porte en prenant en compte tous les moyens de transports publics (bus, métro, tramway, cars, TER ; TGV, liaisons maritimes et aériennes) marche, vélo et véhicule.

MobiBreizh est actuellement en pleine évolution. D'ici juin 2019, une application sera disponible pour les usagers. Les perturbations en temps réel des différents réseaux seront intégrées de même que des solutions de covoiturage quotidien proposées via le site ouestgo.fr.



Cet outil est intégré sur le portail breizhgo.bzh



Conscient que le transport collectif ne peut répondre à toutes les situations particulières, le Conseil régional de Bretagne s'est associé à l'Etat, le Département du Finistère, les métropoles de Brest, Rennes, Nantes et La Carène Saint-Nazaire Agglomération, en partenariat avec l'ADEME et Mégalis Bretagne afin de proposer une plateforme en ligne dédiée au covoiturage du quotidien. Aujourd'hui, 31 collectivités sont partenaires de OuestGo.

**ELI VA D'ICI À LÀ.
LÉA VA DE LÀ À LÀ.
DEMAIN ELI Y VA AVEC
LÉA EN PASSANT PAR LÀ:**


ouestgo.fr
Covoiturages du quotidien

Le nouveau site
de **covoiturage**
du grand ouest



La plate-forme Ouestgo.fr permet aux usagers effectuant le même trajet quotidien d'entrer en contact gratuitement et sans intermédiaire. Il est possible de créer des communautés de covoitureurs pouvant par exemple rassembler les employés d'une même entreprise ou collectivité.

Un outil de covoiturage dédié aux événements (spectacles, festivals...) et un service de covoiturage solidaire sont également proposés.