

# Étude de coloration des façades et devantures commerciales



Restitution du diagnostic – 06 février 2024

# ORDRE DU JOUR

- 1/ Rappel du planning et des étapes
- 2/ Portrait chromatique des 9 communes
- 3/ Typologies retenues
- 4/ Enjeux urbains, grilles d'analyse
- 5/ Suite à donner, échanges, questions...



**MA VILLE EN COULEUR**

Conférence inaugurale  
15 septembre 2023

ARZANO  
BAYE  
BANNALEC  
CLOHARS CARNOET  
MOELAN sur MER  
LOCUNOLÉ  
QUERRIEN  
RIEC sur BELON  
TRÉMEVEN

# 1/ RAPPEL DES OBJECTIFS DE L'ÉTUDE

- Le territoire concerné

- 9 communes
- 23 polarités au total
- 29 794 habitants

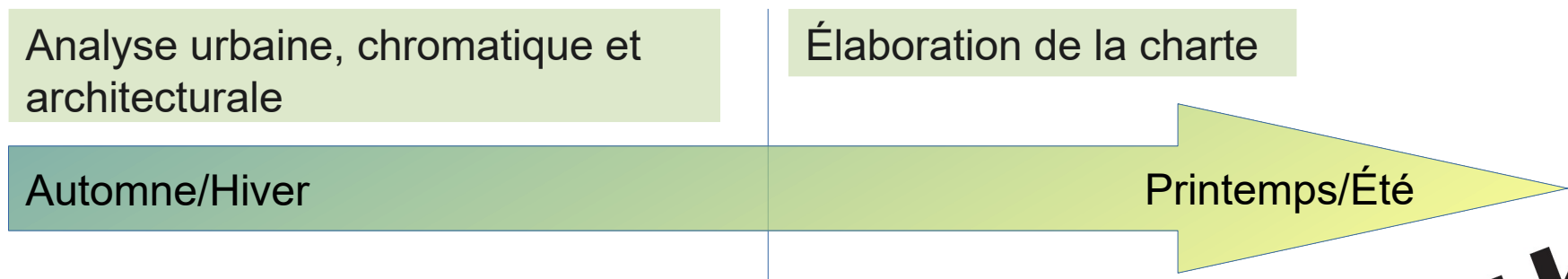
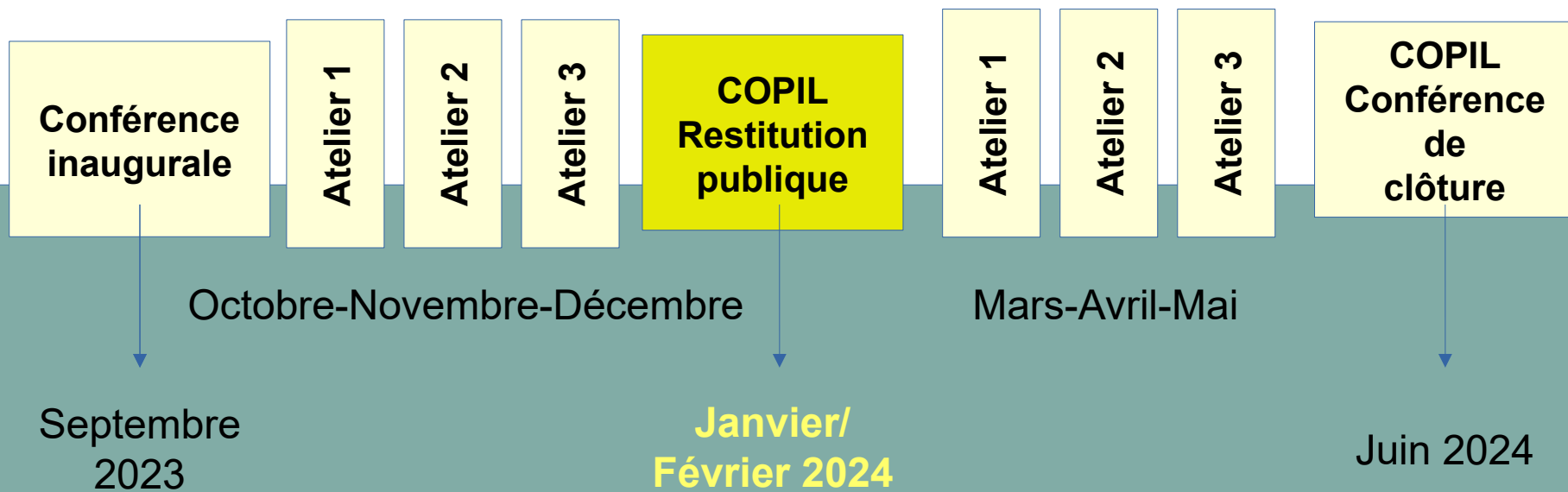
- Redynamiser les centres-bourg et les centres villes
- Redonner de l'attractivité aux centralités
- Créer une nouvelle ambiance plus vivante
- Améliorer l'image des centralités/communes/territoire
- Valoriser le patrimoine sous toutes ses formes
- Sensibiliser les habitants à l'architecture, esthétique
- Donner le mode d'emploi de l'utilisation de la couleur (charte)



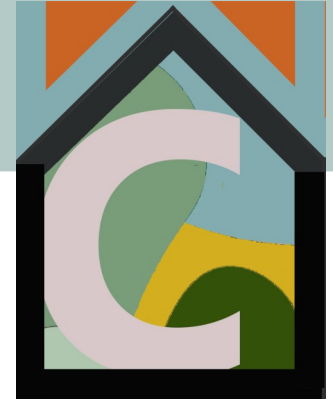
MA VILLE EN COULEUR

Conférence inaugurale  
15 septembre 2023 9h

# 1/ RAPPEL DU PLANNING ET DU DÉROULÉ de l'étude



# 1/ DEPUIS la réunion de lancement



La restitution publique  
Janvier/Février 2024

- Un logo et une identité créés (MA VILLE EN COULEURS)
- Un grand RDV avec le public pour la conférence inaugurale
- La saison automne-hiver des ateliers
- Portrait chromatique et urbain des communes avec les contributions et la matière récoltée des ateliers
- Etat des lieux et enjeux
- Entretenir une approche ludique, vivante et participative

# TOUR D'HORIZON des villes colorées dans le monde

De la démarche spontanée  
à l'acte politique volontaire

- Des expériences multiples, des effets différents
- Des dénominateurs communs ?
- La ville doit-elle devenir un décor ?
- Quelles leçons en tirer ?



ARZANO  
BAYE  
BANNALEC  
CLOHARS CARNOET  
MOELAN sur MER  
LOCUNOLÉ  
QUERRIEN  
RIEC sur BELON  
TRÉMEVEN



MA VILLE EN COULEUR  
15 septembre 2023  
Conférence inaugurale

# 1 / Depuis la réunion de lancement : Les ateliers saison 1



MA VILLE en  
COULEUR

**ATELIER participatif**  
**14 OCTOBRE 2023**  
**BANNALEC**  
**Étude de coloration des**  
**façades et devantures**  
**commerciales**

*Quelles couleurs composent ma ville ou mon village?*

Monochrome, multicolore, toute en nuances...

Venez nous aider à dresser l'identité chromatique de votre commune!

Tout en prenant le temps de regarder ses façades et son architecture

*Une déambulation active à la recherche de petits ou grands trésors colorés*

*Ludique et ouvert à tous, petits et grands!*  
*Munissez-vous d'un appareil photo!*



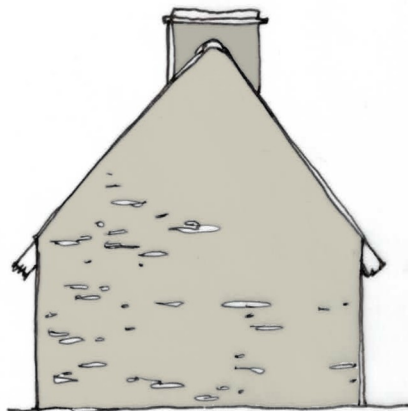
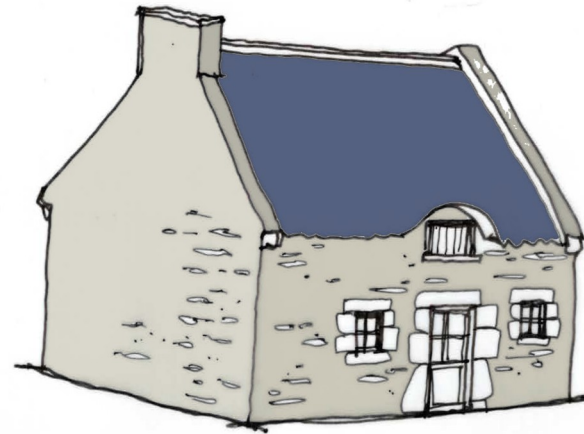
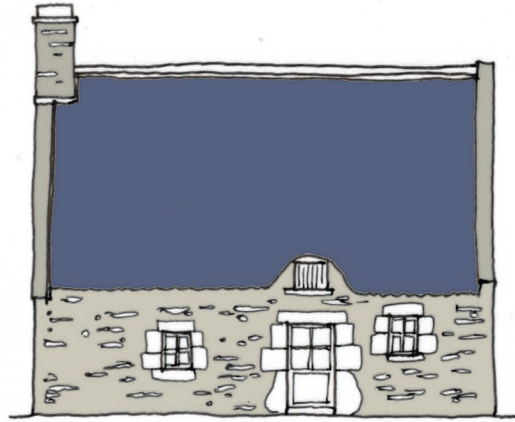
- Une participation active des habitants (de 1 à 12 personnes)
- Une re découverte de sa commune, le temps de l'observation et du regard
- Une prise de conscience de l'appauvrissement architectural et du défaut d'entretien des façades
- Disparition des fenêtres et des volets bois d'origine
- Des échanges intéressants
- Un jeu simple et reproductible



# 3 / Typologies

## 6 familles de typologies architecturales proposées

### 1/ Le bâti rural vernaculaire (chaumières, penty) avant 1870



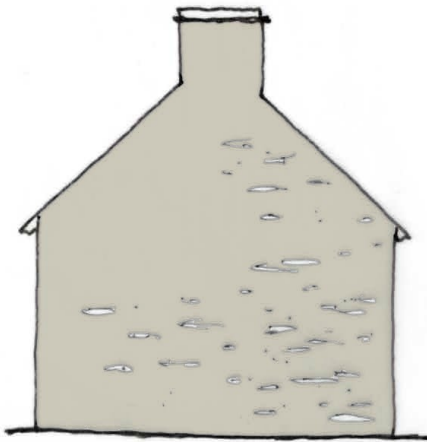
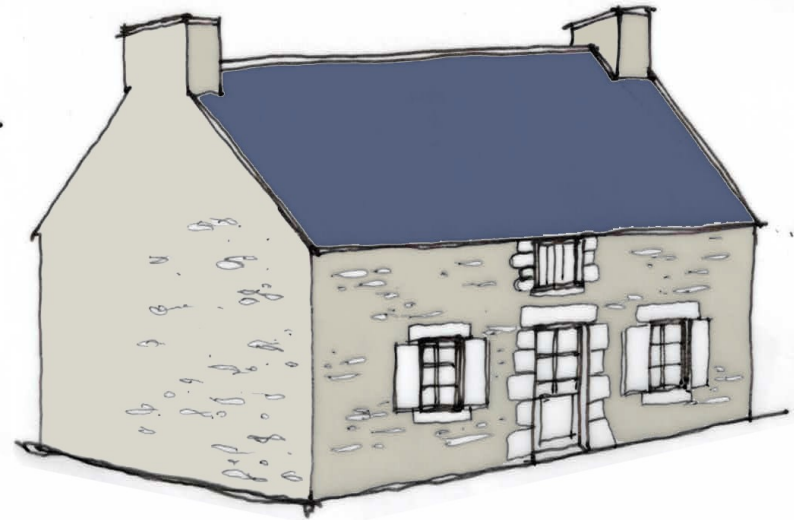
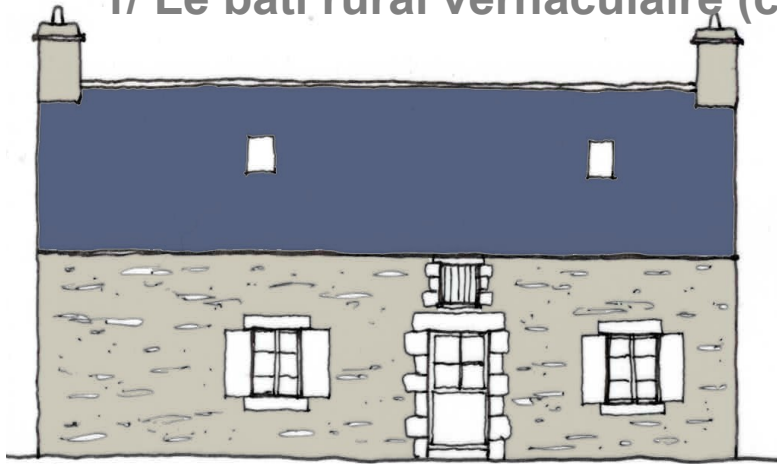
La chaumière, une pièce à vivre



# 3 / Typologies

## 6 familles de typologies architecturales proposées

### 1/ Le bâti rural vernaculaire (chaumières, penty) avant 1870

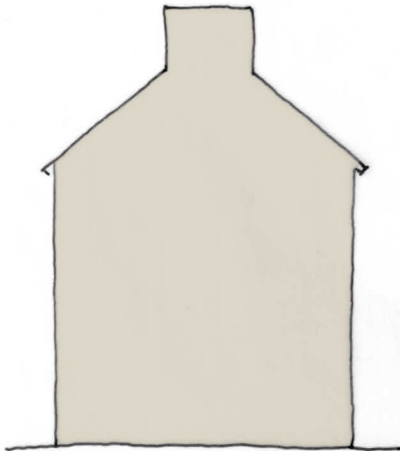
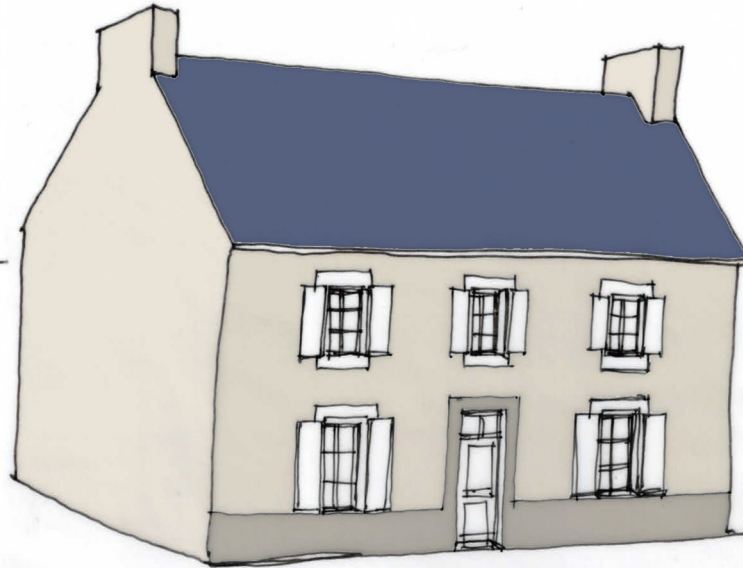


La maison rurale, 2 pièces, façade plus longue  
De la pierre en façade, couleurs sur huisseries,  
portes et volets

# 3 / Typologies

## 6 familles de typologies architecturales proposées

### 2/ Les maisons de bourg (1870-1930)

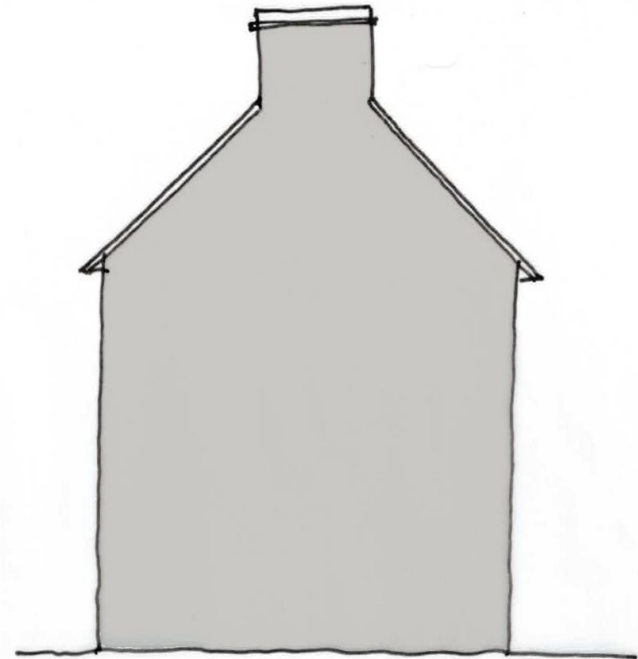
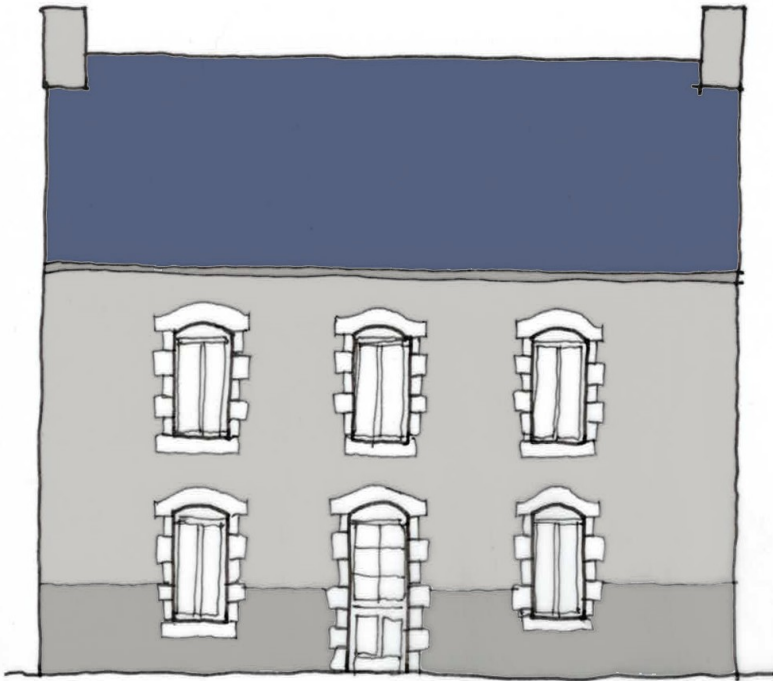


La maison de bourg rurale, 2 niveaux + combles  
Une composition de façade simple et symétrique  
Peu de décors, emprise 12mx6m  
Des enduits à la chaux

# 3 / Typologies

## 6 familles de typologies architecturales proposées

### 2/ Les maisons de bourg (1870-1930), déclinaison avec proportions plus hautes



La maison de bourg rurale, 2 niveaux + combles  
Une composition de façade simple et symétrique  
Peu de décors, emprise 12mx6m  
Des enduits à la chaux

# 3 / Typologies

6 familles de typologies architecturales proposées

2/ Les maisons de bourg (1870-1930), Version urbaine



La maison de bourg urbaine, 2 niveaux + combles  
Une composition de façade simple et symétrique  
Davantage de décors, emprise 12mx6m  
Des enduits à la chaux, toit à la mansart

# 3 / Typologies

## 6 familles de typologies architecturales proposées

### 3/ Les maisons années 30 (maçons italiens)



Des maisons très ornementées côté rue,  
aux déclinaisons multiples,  
souvent avec un gabarit de pignon sur rue  
Façade jardin très simple  
Des enduits teintés, avec des textures variées

# 3 / Typologies

## 6 familles de typologies architecturales proposées

### 3/ Les maisons années 30 (maçons italiens)



de Sud-Ouest



Façade Nord-Est



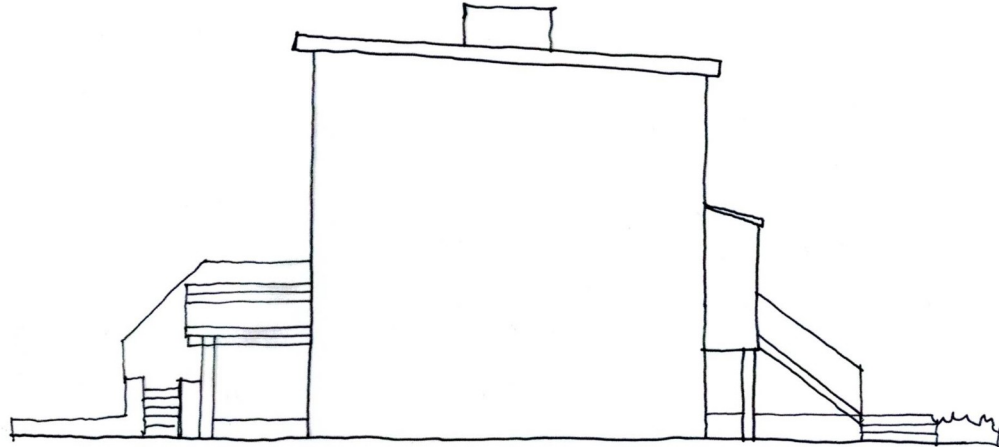
Façade Nord-Ouest côté rue

Des maisons très ornementées côté rue,  
aux déclinaisons multiples,  
souvent avec un gabarit de pignon sur rue  
Façade jardin très simple  
Des enduits teintés, avec des textures variées

# 3 / Typologies

## 6 familles de typologies architecturales proposées

### 4/ Les maisons des années 50/60 (moderne)



Des volumes cubiques  
Une architecture moderne avec toits plats ou faible pente  
Des ouvertures aux proportions horizontales  
Prédominance du blanc sur les enduits ciment

# 3 /Typologies

## 6 familles de typologies architecturales proposées

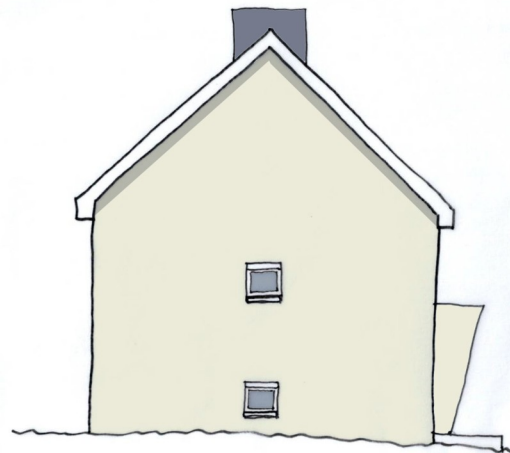
### 4/ Les maisons des années 50/60 (style régional)



Façade Sud-Ouest - EXISTANT



Façade Sud-Est - EXISTANT



Façade Nord-Ouest - EXISTANT



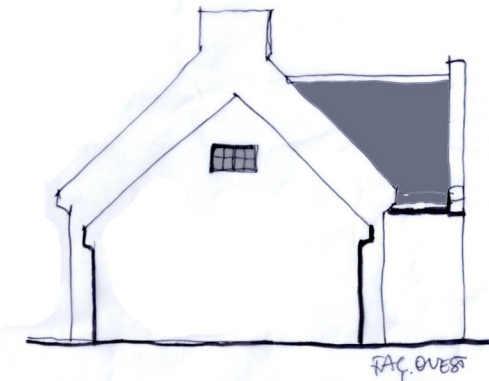
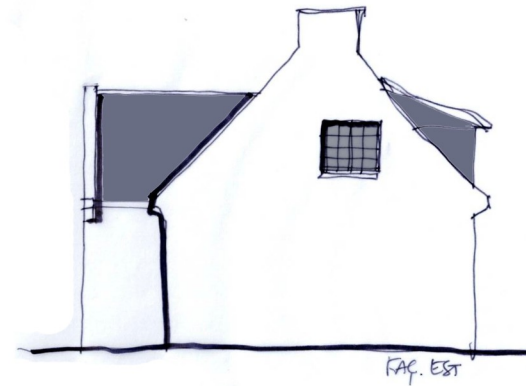
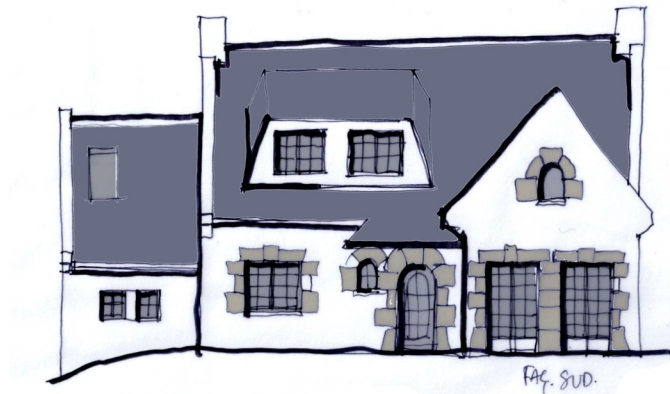
Façade Nord-Est - EXISTANT



# 3 / Typologies

5 familles de typologies architecturales proposées

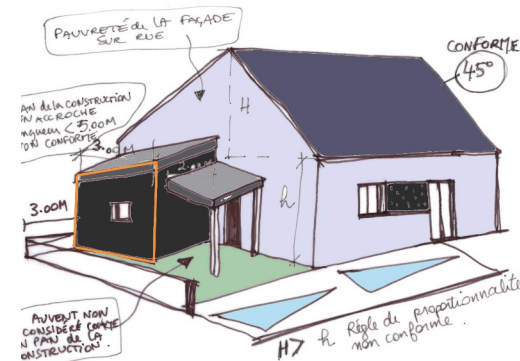
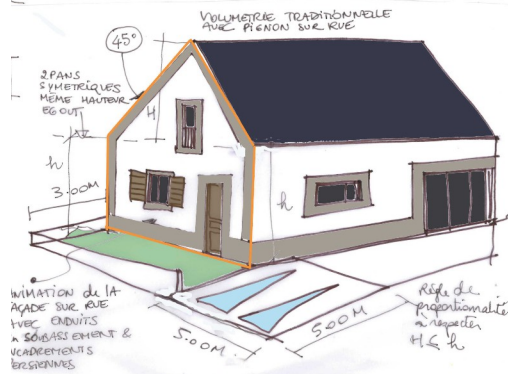
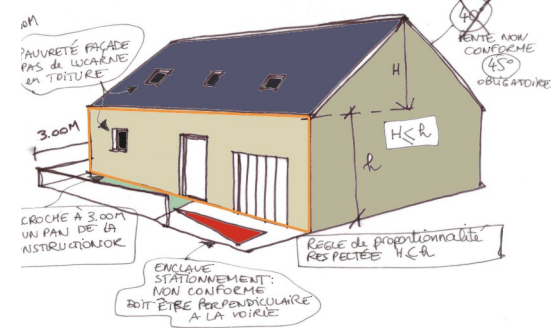
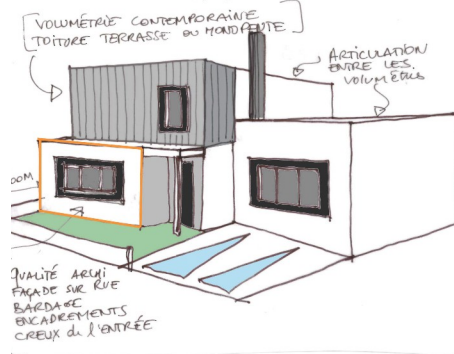
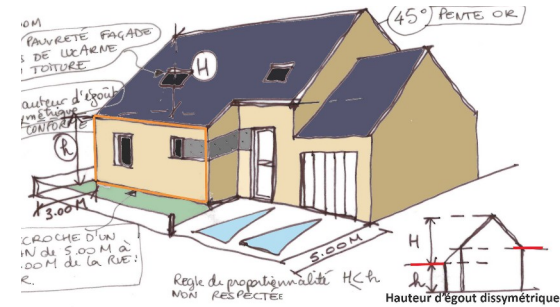
5/ Les maisons des années 70/80 (néo bretonnes)



# 3 / Typologies

## 6 familles de typologies architecturales proposées

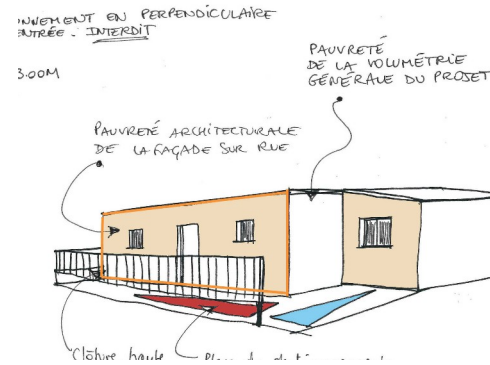
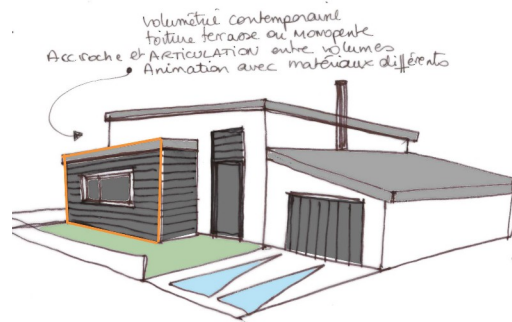
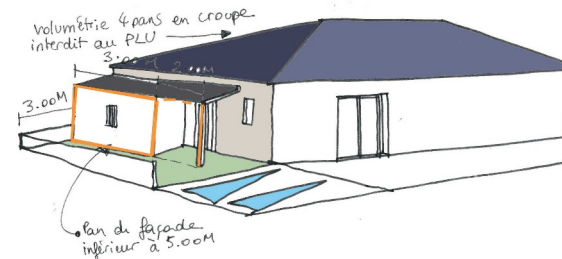
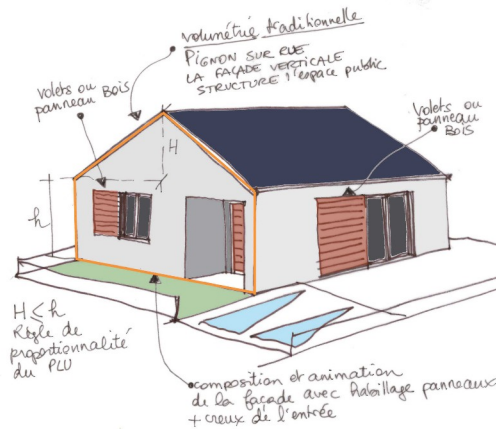
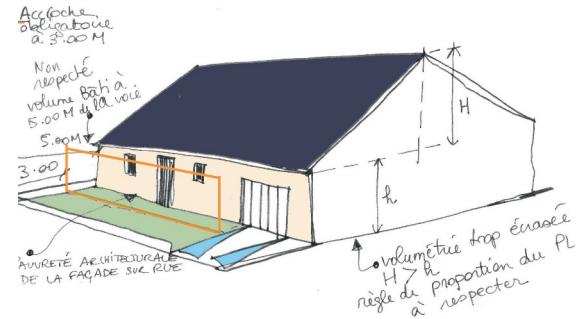
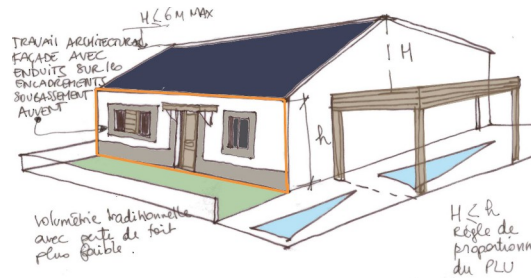
### 6/ Les maisons pavillonnaires récentes (1990-2020)



# 3 / Typologies

## 6 familles de typologies architecturales proposées

### 6/ Les maisons pavillonnaires récentes (1990-2020)



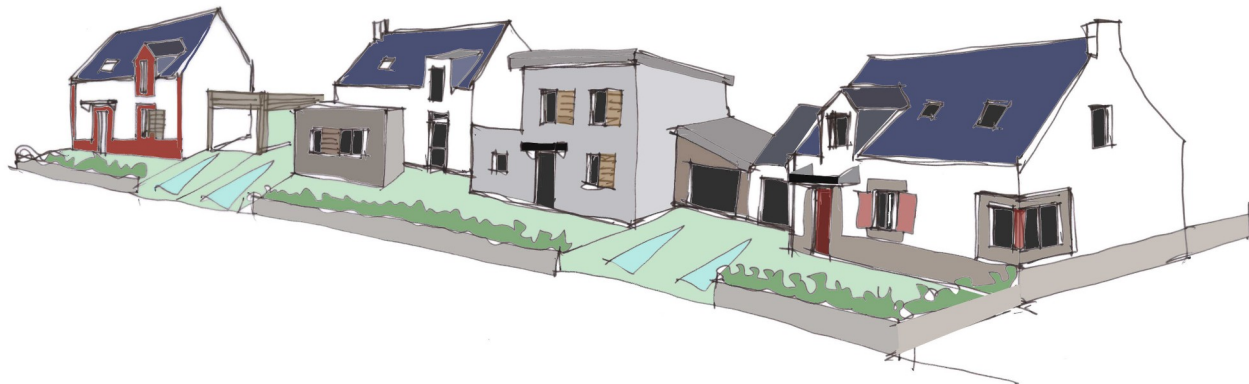
# 3 / Typologies

## 6 familles de typologies architecturales proposées

La couleur est-elle adaptée à toutes les typologies ?

La couleur est-elle adaptée à tous les contextes ?

(bâti isolé, tissu traditionnel resserré, pavillonnaire peu dense...)



# 3 /Analyse urbaine

- Proposition d'une Grille de lecture

Dénomination de l'entité	Socle naturel Topographie	Surface, taille, nombre d'habitants	Morphologie urbaine	Implantation bâtie	Type d'habitat spécifique	Commerces nombre et traitement	Végétation, traitement du sol	Maillage viaire, espaces publics
Bannalec – Centre Ville	Plateau	10 Ha 5800hab	Etoile autour de l'église	Ordre continu, traditionnel	Maisons de bourg en majorité	Ordre continu, vacance, traitement disparate	Minéral	Des rues étroites, sinueuses, des espaces publics présents en CV

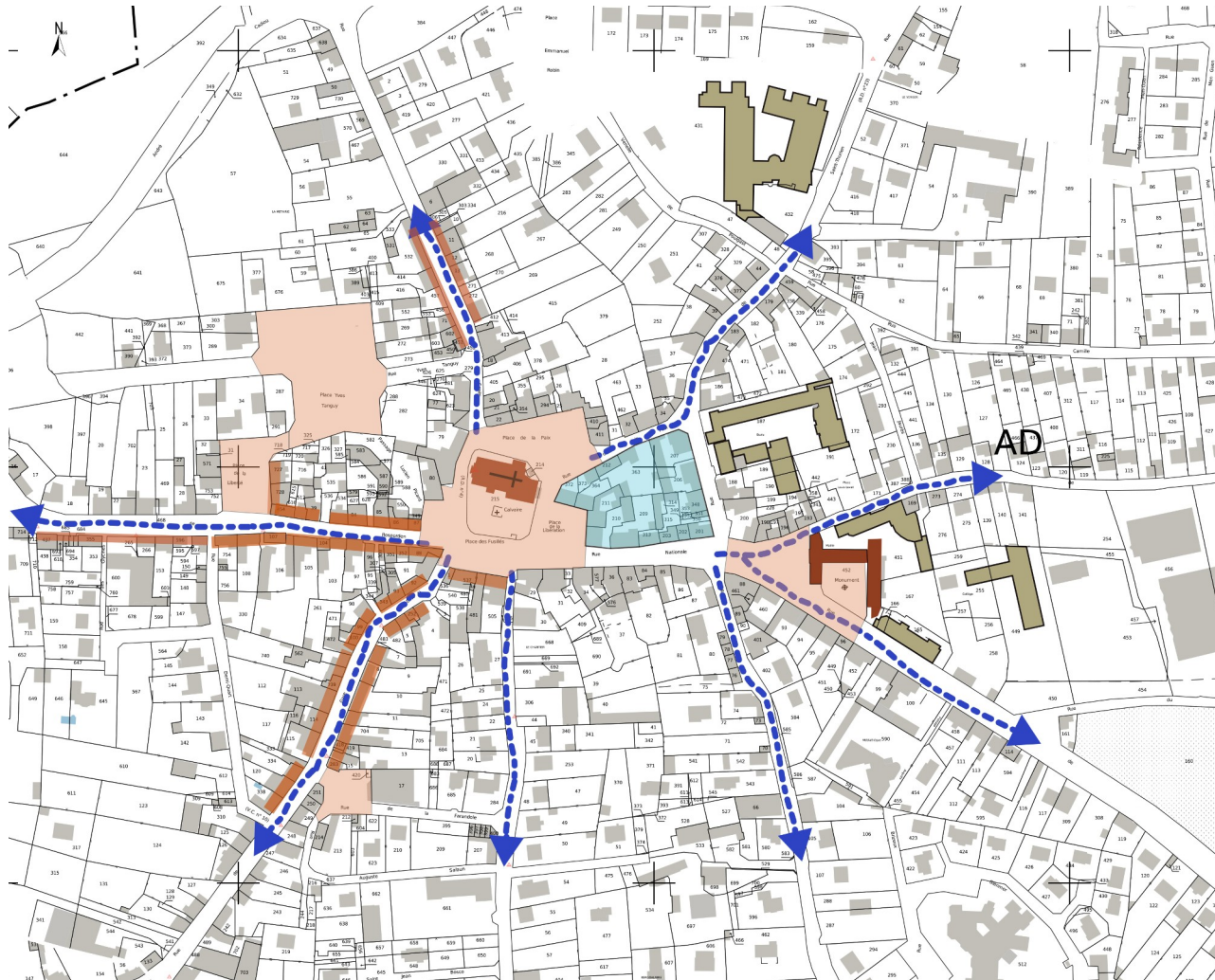
# 4 / Analyse urbaine

## Surface du périmètre



# 4 / Analyse urbaine

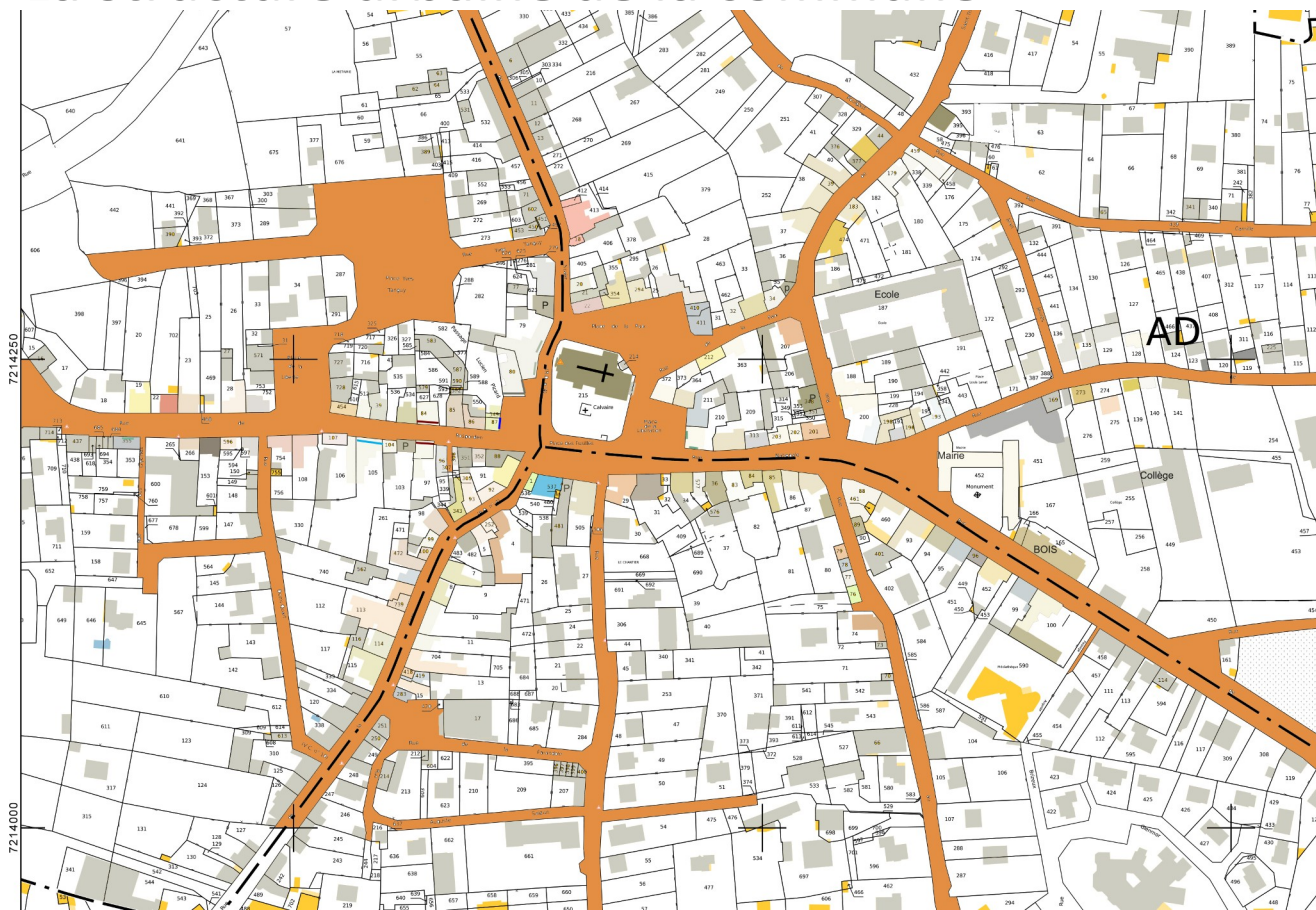
## La structure urbaine de la commune



Mise en évidence de la morphologie urbaine dominante

# 4 / Analyse urbaine

## La structure urbaine de la commune



Mise en exergue du maillage viaire et des espaces publics









# 4 / Analyse urbaine

## Répartition cartographique par typologies bâties



### Typologies architecturales

-  Bâti ancien vernaculaire
-  Maisons de bourg (1870-1930)
-  Maisons années 30
-  Bâti de la reconstruction (50-60)
-  Maisons néo-bretonnes (70-80)
-  Pavillonnaire récent



## 5/ CONCLUSION et SUITE de l'étude

### La restitution publique Janvier/Février 2024

- 1<sup>er</sup> constat sur l'ADN couleur de chaque commune
- Diagnostic et analyse urbaine en parallèle
- Croisement de ces 2 approches
- Pistes d'action et 1eres propositions
- Entretenir une approche ludique pour la saison printemps des ateliers