

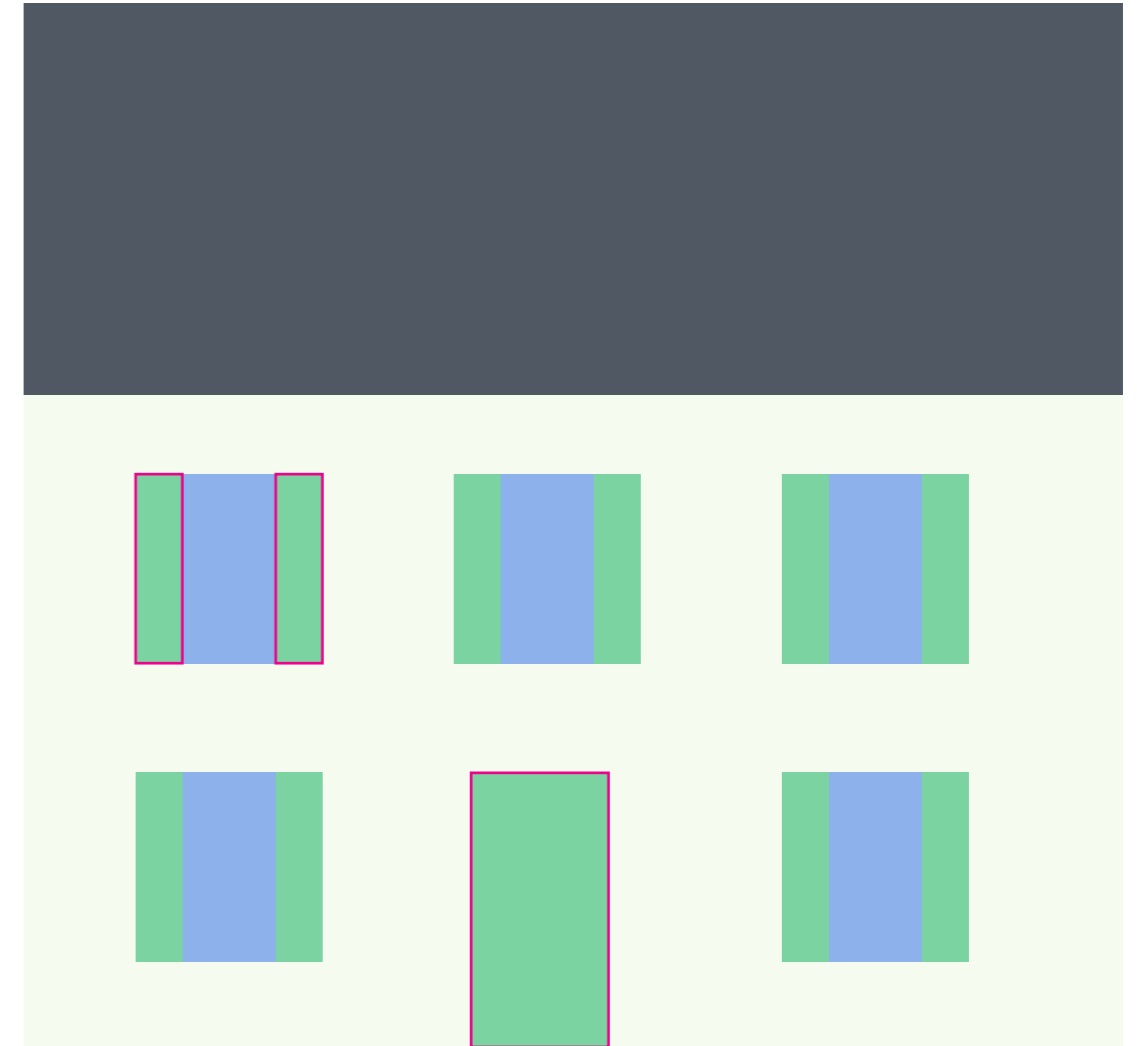
# Identité chromatique de Bannalec

## Les volets et portes (ponctuel)



Cherchez 4 exemples de façades avec des menuiseries de couleur (Portes, fenêtres, vitrines de magasins...)  
Hors Noir et Blanc:  
● Pointez-les sur le plan avec une gomme verte  
● Indiquez les teintes rencontrées sur nuancier joint avec une gomme (couleur indifférente)  
● Prenez une photo de chaque exemple

Cherchez 4 exemples de façades avec des volets extérieurs de couleur (hors noir et blanc)  
● Pointez-les sur le plan avec une gomme rouge  
● Indiquez les teintes rencontrées sur nuancier joint avec une gomme (couleur indifférente)  
● Prenez une photo de chaque exemple



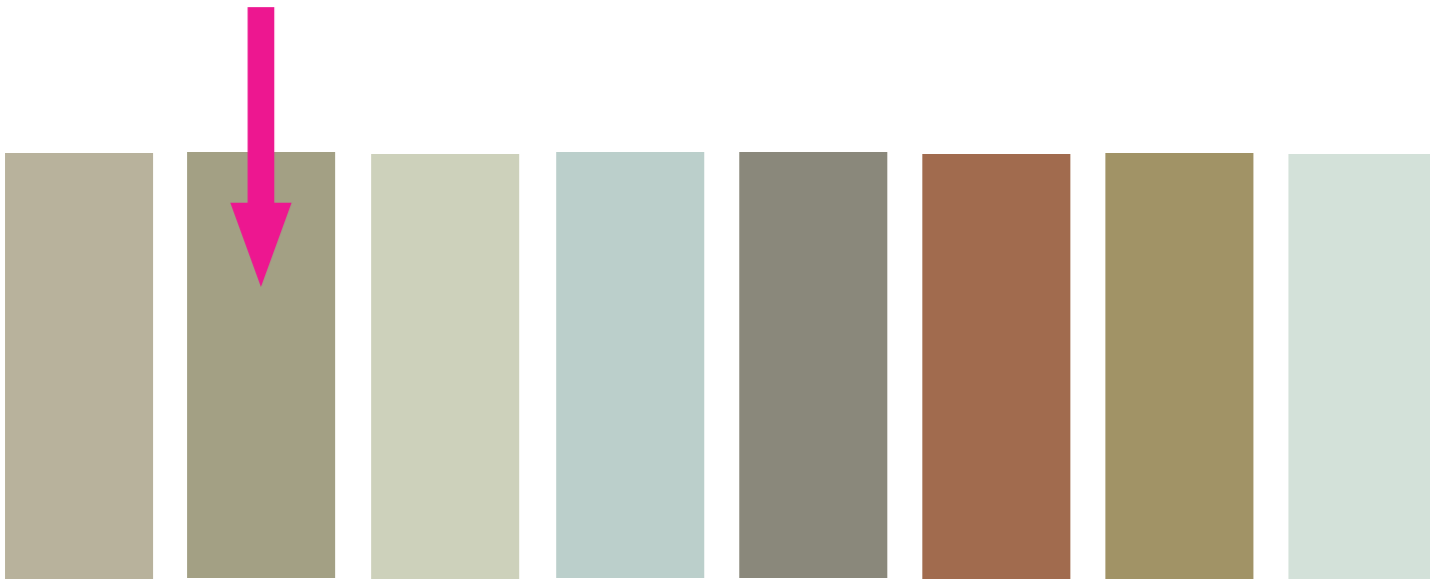
Maisons de bourg 1870-1920

Des ponctuations au regard de la surface de la façade  
Beaucoup de volets battants ont disparu, mais certains édifices les ont conservés  
Les teintes sont variées avec une majorité de verts et de bleus



# Identité chromatique de Bannalec

Les façades en pierre



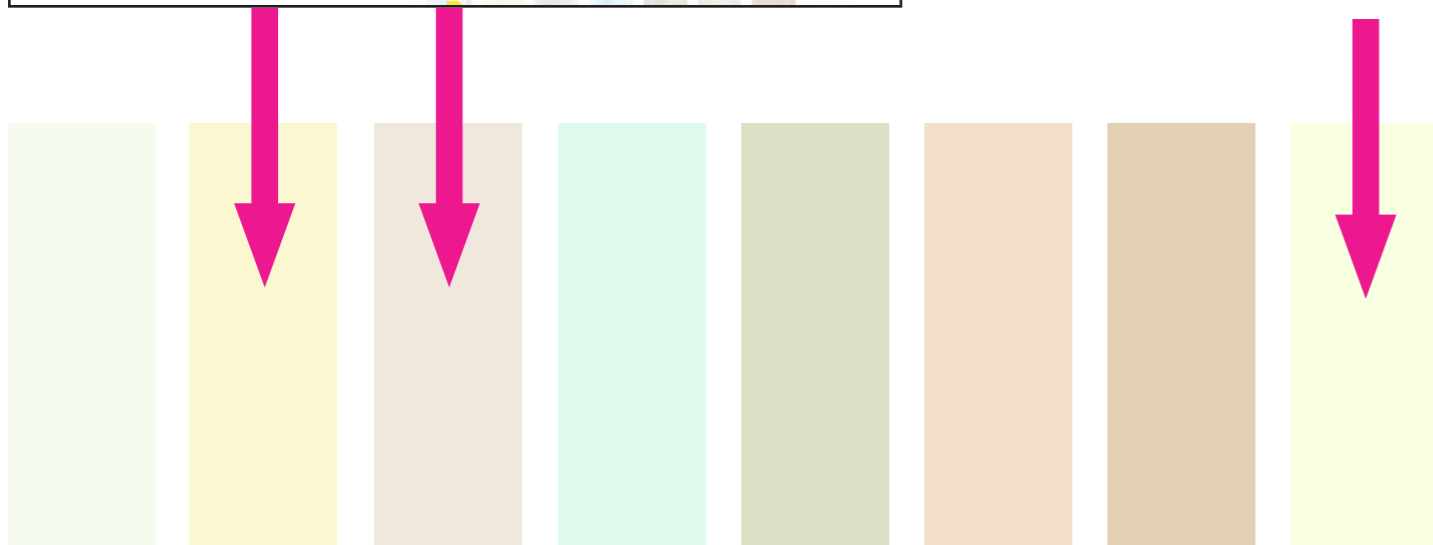
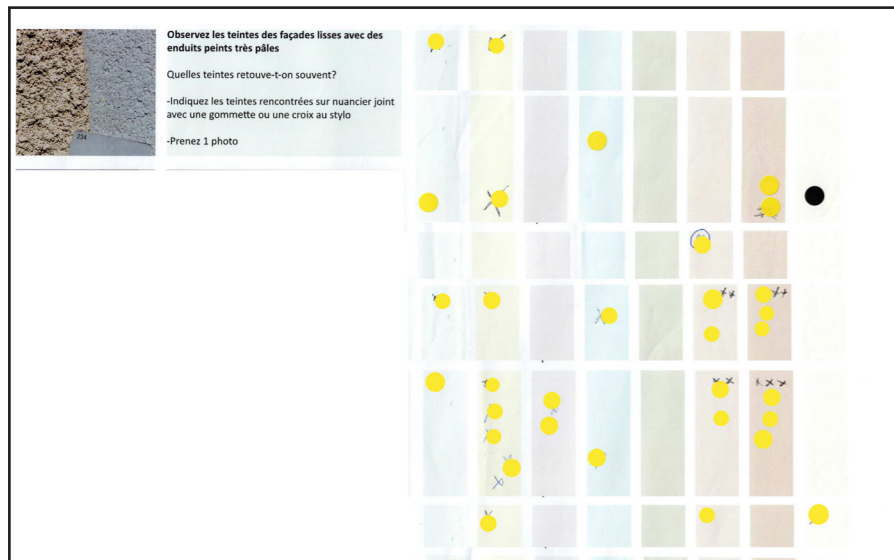
Maisons de bourg 1870-1920

Des teintes de granit chaud qui imprègnent le paysage urbain  
Cependant, en proportion, ces façades constituent une présence secondaire  
dans le paysage du centre ville

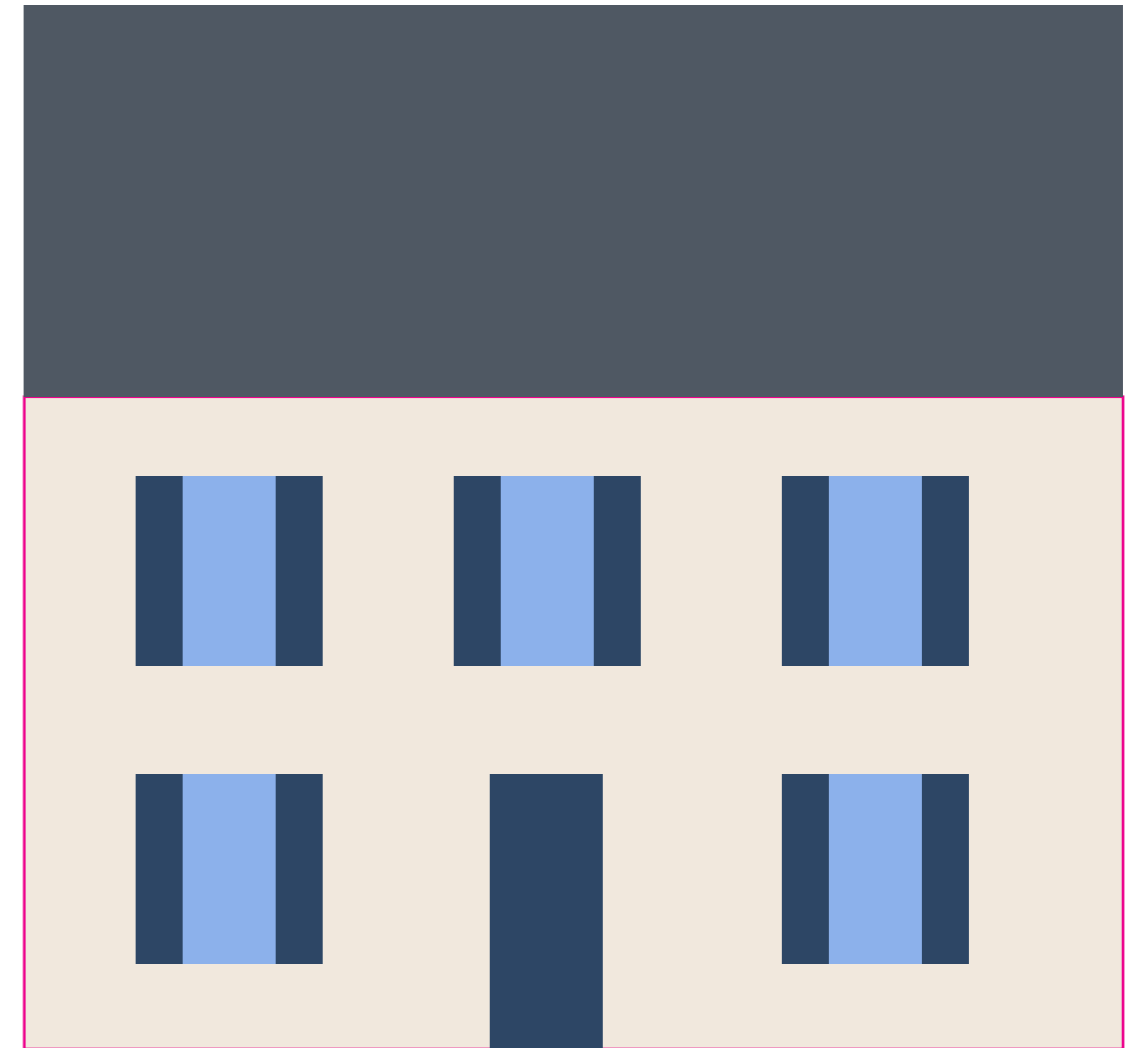


# Identité chromatique de Bannalec

## Les enduits de façade très clairs



Des teintes pâles dominantes au regard des surfaces de façades  
Beaucoup de blancs, de jaunes pâles, mais une grande variété de ces enduits très clairs

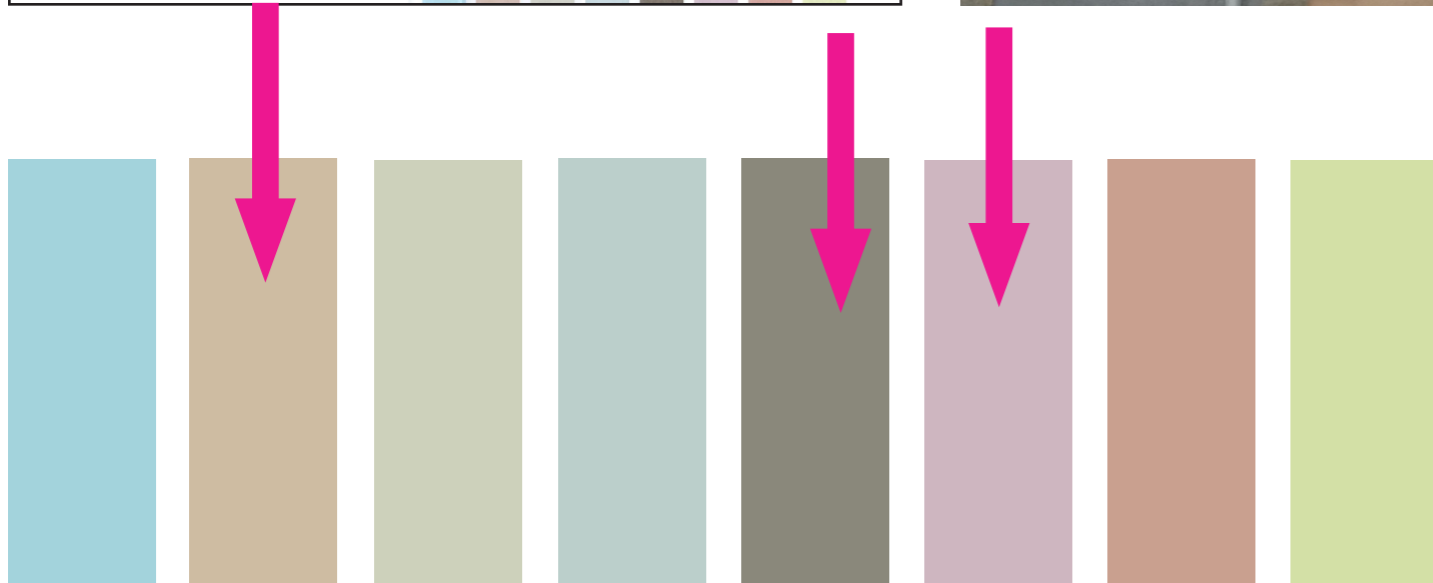


Maisons de bourg 1870-1920



# Identité chromatique de Bannalec

## Les enduits de façade teintés



Des enduits teintés présents dans le paysage urbain  
Le rose et l'orangé se dégagent et deviennent un marqueur chromatique



Maisons de bourg 1870-1920



# Identité chromatique de Bannalec

## Les enduits de façade flashy

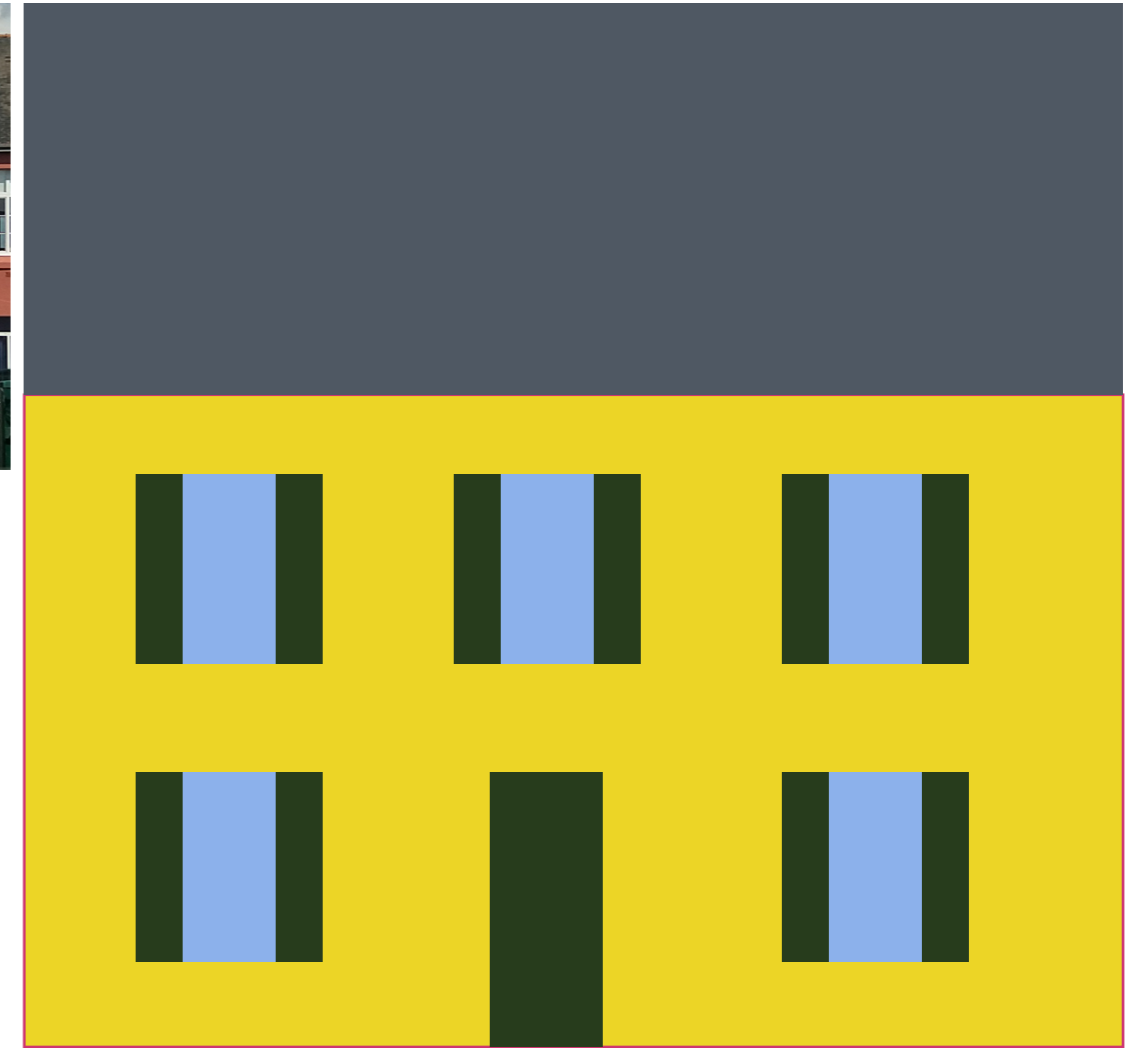
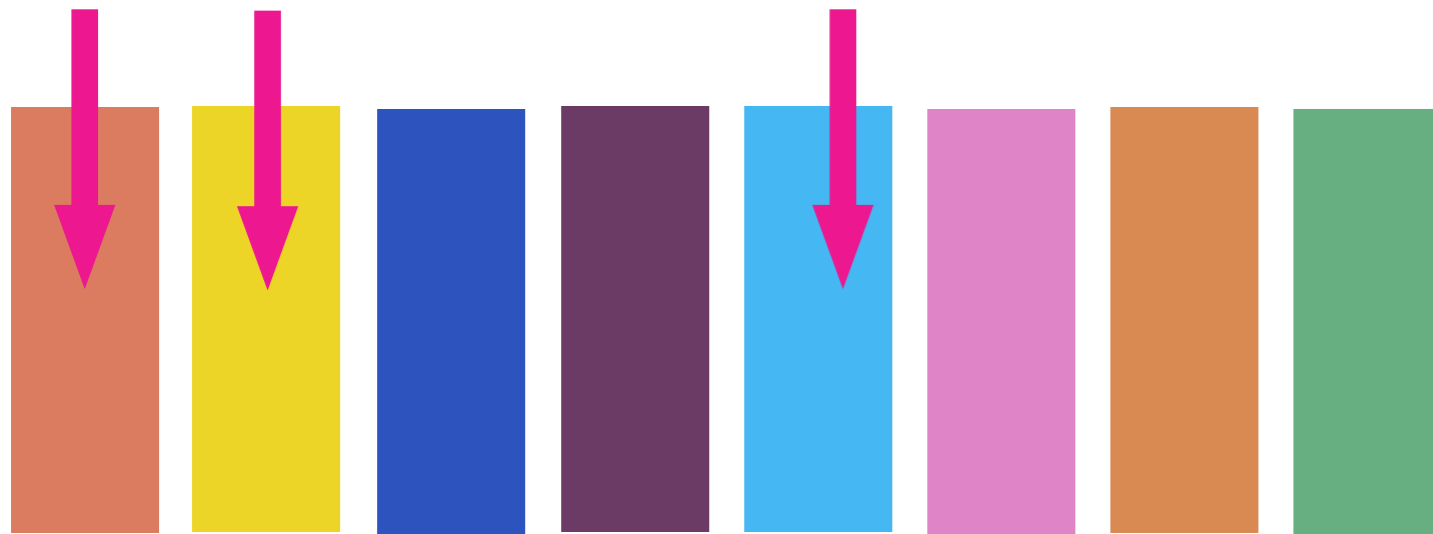


Cherchez 2 exemples de façades avec des teintes vives ou soutenues (parties ou totalité de la façade)

● Pointez-les sur le plan avec une gommette noire

Indiquez les teintes rencontrées sur nuancier joint avec une gommette

Prenez une photo de chaque exemple



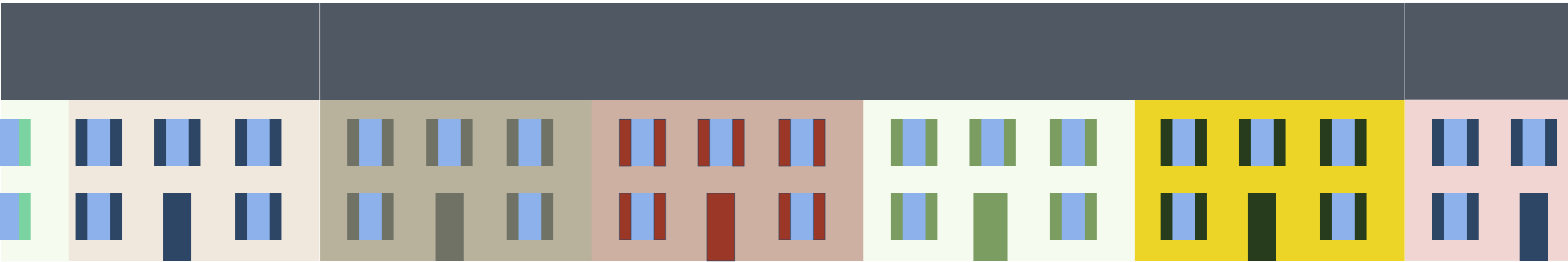
Des enduits de façade très vifs se remarquent et créent un effet d'appel  
Ces surfaces flashy et saturées restent ponctuelles à l'échelle du centre ville

Maisons de bourg 1870-1920



# Identité chromatique de Bannalec

Les séquences homogènes, juxtapositions, dialogues de couleurs



# Identité chromatique de Bannalec

Les séquences variées:  
juxtapositions de gabarits, une silhouette découpée  
Un dialogue des couleurs et des aplats différents



Singularité bâtie: la présence de pignons fins et hauts, marqueurs et repères dans le centre ville  
Un bâti en ordre continu resserré autour de l'église avec une relative homogénéité des gabarits



# Identité chromatique de Bannalec

PLANCHE DE PHOTOS  
Structure urbaine, éléments de lecture  
Etat de dégradation du bâti  
Traitements divers des vitrines



Une ville avec un centre historique concentrique en étoile autour de l'église: une structure lisible et aisée

Des angles et des pivots avec des gabarits intéressants à mettre en valeur

Une représentation de toutes les typologies architecturales, et des traitements de vitrines très variés et pas très qualitatifs





